

# PLAN DE VOL MONT-BLANC

## 1)Charger les scènes :

- LFKA Albertville (déroutement)
- LFLB Chambéry-Aix
- LFLG Le Versoud
- LFLP Annecy Meythet

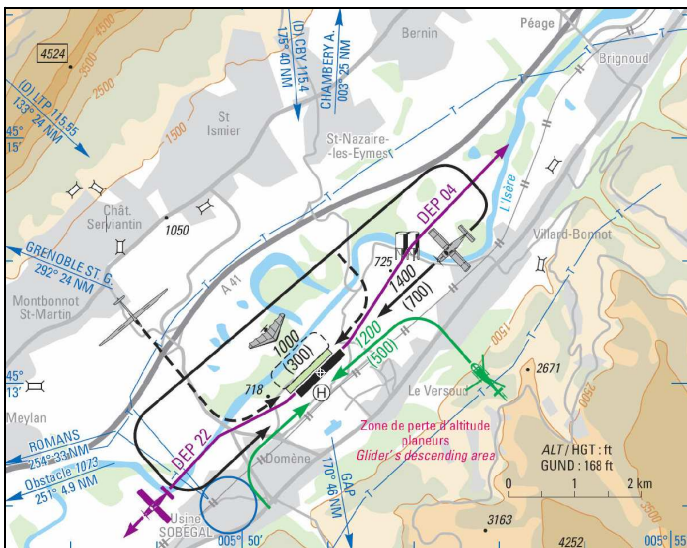
## 2) Avion :

Au choix, j'ai pris le Cessna 177 de Lebelge à télécharger là :

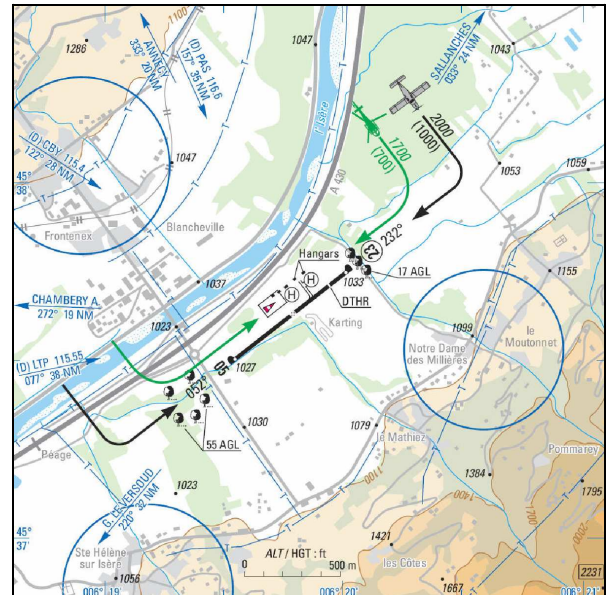
<http://home.scarlet.be/~thdamman/xplane/>

Avec 2 personnes et 2 heures de vol, il faut environ 70 litres de carburant.

Vous pouvez laisser les 2 demi-réservoirs par défaut sans problème.



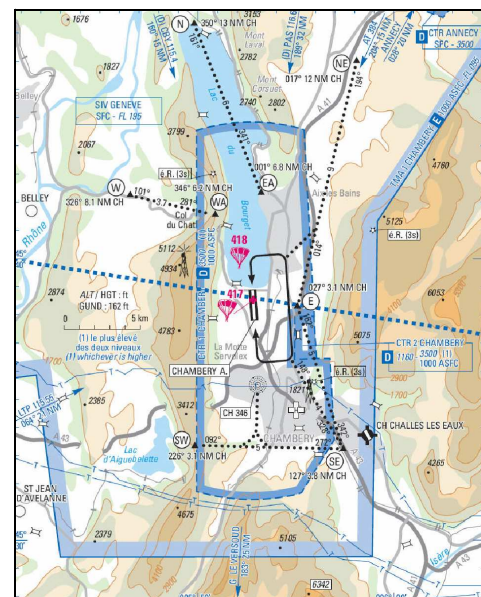
Le Versoud



Albertville



Annecy



Aix



#### 4) Carte aéronautique et trajet

Pour info : fréquence VOR Chambéry : 115.4





## 5) Log de nav :

Point 1	V0001	LE VER : <b>Le Versoud, France</b>	Lat : 45° 12' 55" N
Ville/Commune			Lon : 5° 51' 42" E
déplacer avant No	1	MAJ	Enlever ce point Editer / Visualiser sur carte
<b>Route = 58° , Distance = 20.1 Nm (37.3 Km)</b> Afficher les plates-formes sur ce segment			
Point 2	V0003	SAINT- : <b>Saint-Rémy-de-Maurienne, France</b>	Lat : 45° 23' 35" N
Ville/Commune			Lon : 6° 15' 58" E
déplacer avant No	2	MAJ	Enlever ce point Editer / Visualiser sur carte
<b>Route = 32° , Distance = 30.3 Nm (56.2 Km)</b> Afficher les plates-formes sur ce segment			
Point 3	LFHM	LFHM : <b>Mégève</b>	Lat : 45° 49' 15" N
Plate-forme			Lon : 6° 39' 6" E
déplacer avant No	3	MAJ	Enlever ce point Editer / Visualiser sur carte
<b>Route = 282° , Distance = 22.4 Nm (41.5 Km)</b> Afficher les plates-formes sur ce segment			
Point 4	V0004	ANNECY : <b>Annecy, France</b>	Lat : 45° 53' 58" N
Ville/Commune			Lon : 6° 7' 42" E
déplacer avant No	4	MAJ	Enlever ce point Editer / Visualiser sur carte
<b>Route = 215° , Distance = 15.4 Nm (28.6 Km)</b> Afficher les plates-formes sur ce segment			
Point 5	V0005	AIX-LE : <b>Aix-les-Bains, France</b>	Lat : 45° 41' 22" N
Ville/Commune			Lon : 5° 54' 56" E
déplacer avant No	5	MAJ	Enlever ce point Editer / Visualiser sur carte
<b>Route = 161° , Distance = 8.9 Nm (16.5 Km)</b> Afficher les plates-formes sur ce segment			
Point 6	V0006	CHALLE : <b>Challes-les-Eaux, France</b>	Lat : 45° 32' 58" N
Ville/Commune			Lon : 5° 59' 6" E
déplacer avant No	6	MAJ	Enlever ce point Editer / Visualiser sur carte
<b>Route = 195° , Distance = 20.7 Nm (38.3 Km)</b> Afficher les plates-formes sur ce segment			
Point 7	V0007	LE VER : <b>Le Versoud, France</b>	Lat : 45° 12' 55" N
Ville/Commune			Lon : 5° 51' 42" E
déplacer avant No	7	MAJ	Enlever ce point Editer / Visualiser sur carte
<b>Distance totale = 117.9 Nm (218.3 Km)</b>			

### DETAIL :

Départ LFLG piste 5R (suivant Metar, vent du Nord dominant)	T0 mn
Cap au 060 pour grimper dans le massif de Belledonne	
Verticale 7352 St Rémy de Maurienne	T14 mn
Cap au 045 jusqu'au Mont-Blanc (FL 135)	T33 mn
Descente cap 310	
Verticale Mégève LFHM	T36 mn
Cap 290, FL 85	
On aperçoit le lac d'Annecy à 9h00	
Descente à FL 45	
Verticale Annecy LFLP	T47 mn
Cap 200	
On aperçoit le lac du Bourget à 2h00	
Verticale LFLB Chambéry-Aix	T59 mn
Cap150	
On aperçoit LFLE Challes-les-eaux à 9h00	T60 mn
Cap 150 puis 220	
Longer la vallée par l'est de l'autoroute (milieu de la vallée), l'autre côté est réservé aux parapentes, ULM et planeurs	
Approche du Versoud LFLG, circuit main gauche	
Atterrissage LFLG piste 05R	T73 mn

6) *Quelques images ...*



Départ



Le Mont Blanc



Survol Aix LFLB



Arrivée

Bons vols !

Clochette