

PLAN DE VOL TOULOUSE SUD

1) Charger les scènes :

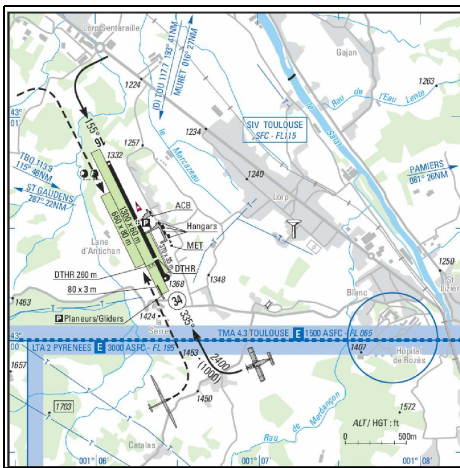
- LFCG Saint Girons - Antichan
- LFIR Revel
- LFMG La Montagne Noire
- LFMW Castelnau-dary
- LFDJ Pamiers les Pujols
- LFNW Puivert

et la scène de Toulouse V1.5 sur : <http://xplane.toulouse.free.fr/>

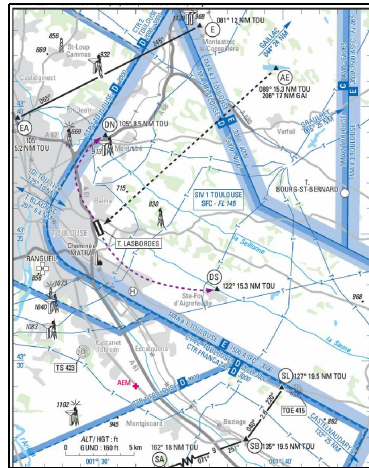
2) Avion :

Au choix, j'ai pris le Zenair CH701 de Chouchou 2570 à télécharger là : <http://xhydros.free.fr>

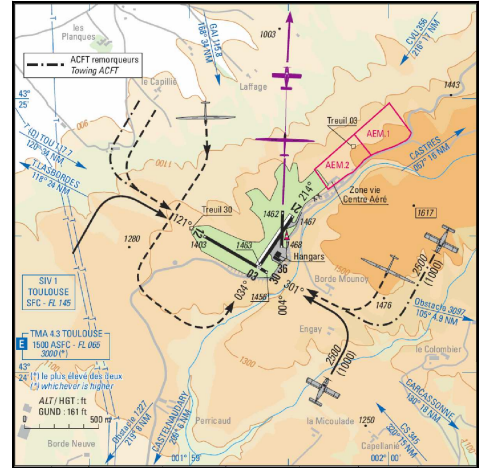
Avec 2 personnes et 3 heures de vol, il faut faire le plein par sécurité.



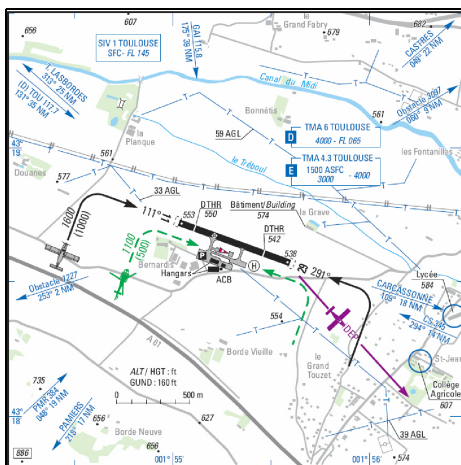
Antichan



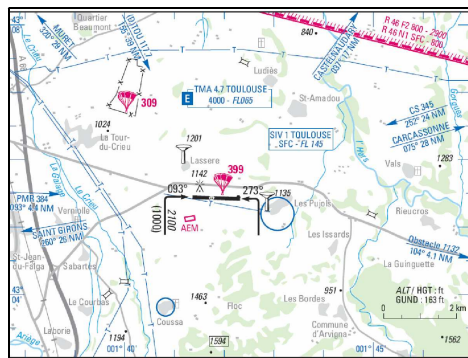
Toulouse Lasbordes



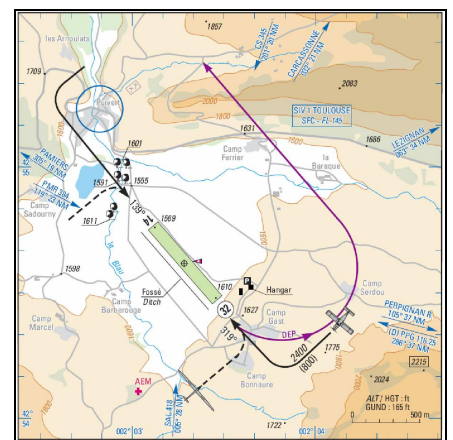
La Montagne Noire



Castelnau-dary

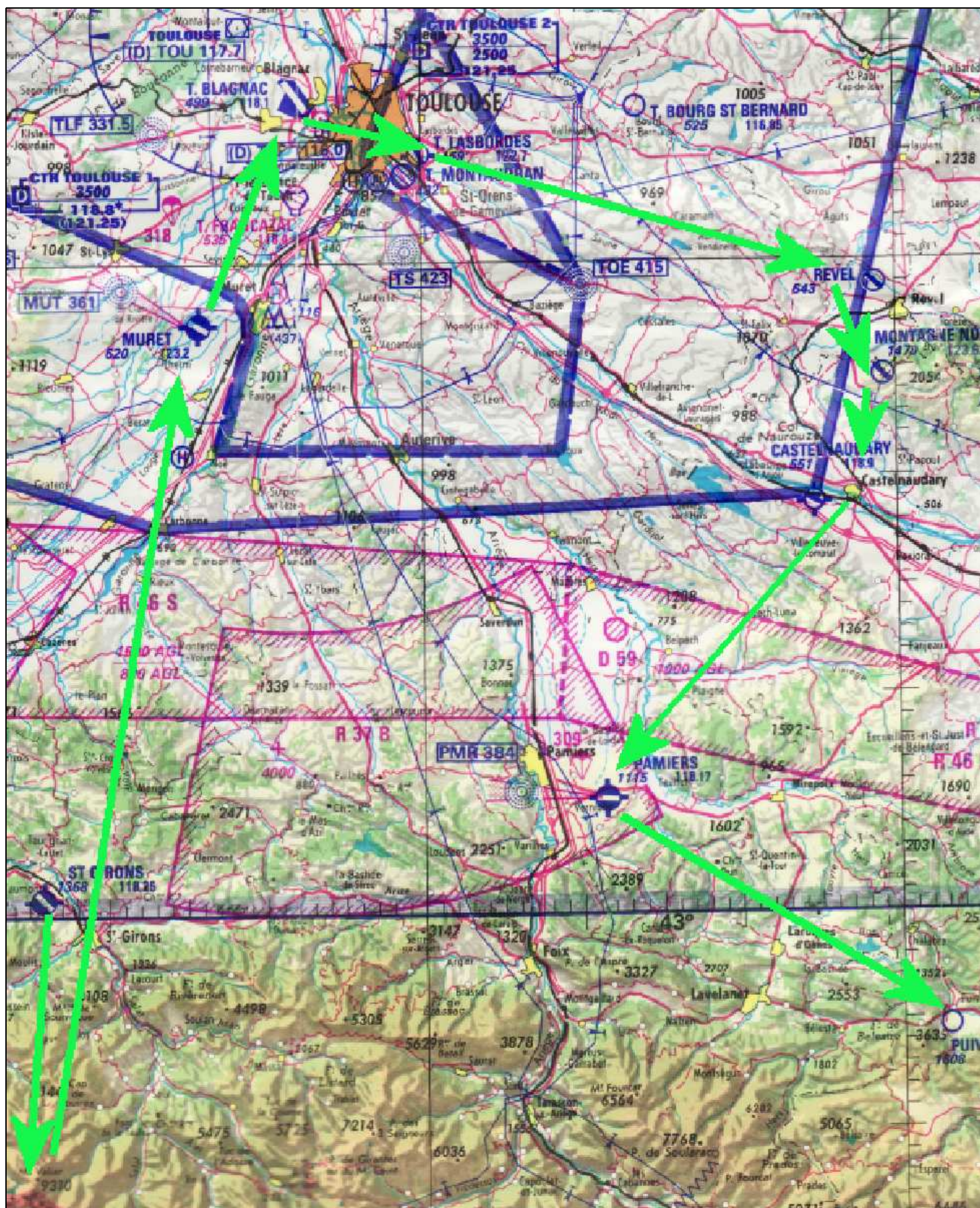


Pamiers



Puivert

3) Carte aéronautique et trajet :



4) Log de nav :

Point 1	LFCH	LFCH : St Giron Antichan	Lat : 43° 0' 32" N Lon : 1° 16' 16" E
Plate-forme			
déplacer avant No	1	MAJ	Enlever ce point Editer / Visualiser sur carte
Route = 15° , Distance = 27.3 Nm (50.6 Km) Afficher les plates-formes sur ce segment			
Point 2	LFBR	LFBR : Muret l'Herm	Lat : 43° 26' 56" N Lon : 1° 15' 48" E
Plate-forme			
déplacer avant No	2	MAJ	Enlever ce point Editer / Visualiser sur carte
Route = 22° , Distance = 12 Nm (22.3 Km) Afficher les plates-formes sur ce segment			
Point 3	LFBO	LFBO : Toulouse Blagnac	Lat : 43° 39' 5" N Lon : 1° 22' 3" E
Plate-forme			
déplacer avant No	3	MAJ	Enlever ce point Editer / Visualiser sur carte
Route = 116° , Distance = 6.4 Nm (11.8 Km) Afficher les plates-formes sur ce segment			
Point 4	LFCL	LFCL : Toulouse Lasbordes	Lat : 43° 35' 19" N Lon : 1° 28' 58" E
Plate-forme			
déplacer avant No	4	MAJ	Enlever ce point Editer / Visualiser sur carte
Route = 107° , Distance = 21.9 Nm (40.5 Km) Afficher les plates-formes sur ce segment			
Point 5	LFIR	LFIR : Revel Montgey	Lat : 43° 28' 53" N Lon : 1° 58' 46" E
Plate-forme			
déplacer avant No	5	MAJ	Enlever ce point Editer / Visualiser sur carte
Route = 174° , Distance = 4.5 Nm (8.3 Km) Afficher les plates-formes sur ce segment			
Point 6	LFMG	LFMG : Montagne Noire	Lat : 43° 24' 28" N Lon : 1° 59' 25" E
Plate-forme			
déplacer avant No	6	MAJ	Enlever ce point Editer / Visualiser sur carte
Route = 208° , Distance = 6.5 Nm (12 Km) Afficher les plates-formes sur ce segment			
Point 7	LFMW	LFMW : Castelnaudary Villeneuve	Lat : 43° 18' 43" N Lon : 1° 55' 15" E
Plate-forme			
déplacer avant No	7	MAJ	Enlever ce point Editer / Visualiser sur carte
Route = 217° , Distance = 16.6 Nm (30.7 Km) Afficher les plates-formes sur ce segment			
Point 8	LFDJ	LFDJ : Pamiers les Pujols	Lat : 43° 5' 28" N Lon : 1° 41' 45" E
Plate-forme			
déplacer avant No	8	MAJ	Enlever ce point Editer / Visualiser sur carte
Route = 124° , Distance = 19.1 Nm (35.4 Km) Afficher les plates-formes sur ce segment			
Point 9	LFNW	LFNW : Puivert	Lat : 42° 54' 40" N Lon : 2° 3' 21" E
Plate-forme			
déplacer avant No	9	MAJ	Enlever ce point Editer / Visualiser sur carte
Distance totale = 114.2 Nm (211.5 Km)			

DETAIL :

Départ LFCH Saint Giron Antichan	T0
Tour du mont Valier au sud : ajouter 25 mn (altitude 9000)	
Cap 030 vers Toulouse	
On traverse, puis on longe la Garonne	T12
Verticale le Muret LFBR	T25
Toulouse Blagnac LFBO	
Cap au 090 FL55	
On traverse la Garonne	
Survol de Toulouse et du Capitole	T43
Du Stadium et de la ville rose	T47
Cité de l'Espace Toulouse Lasbordes LFCL	T56
On longe le canal du Midi	
cap 110	
Verticale Revel LFIR	T1h22
Cap 160 FL55	
Verticale Montagne Noire LFMG	T1h29
Cap 200	
Verticale Castelnaudary LFMW	T1h36
Tour (à trouver !)	T1h42
Parapentes	T1h47
Détour par Pamiers Les Pujols LFDJ	
cap 150	
Les Pyrénées se profilent à l'horizon	
Lac à 3h00 FL35	T2h15
Puivert LFNW, survol du château	T2h27
Tour de piste main gauche	

Temps total : 2h30 ou 3h su vous faites le tour par le Mont Valier au début.

5) Quelques images ...



Blagnac



Toulouse



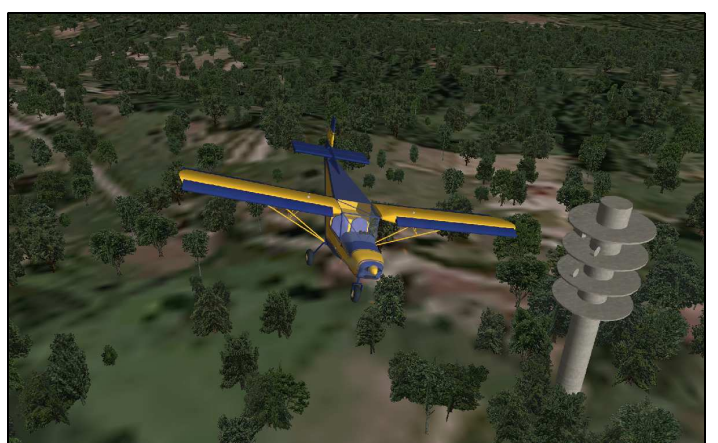
Repère 1



Montagne Noire



Repère 2



Repère 3

Les repères 1,2 et 3 sont à trouver.
Bons vols !

Clochette