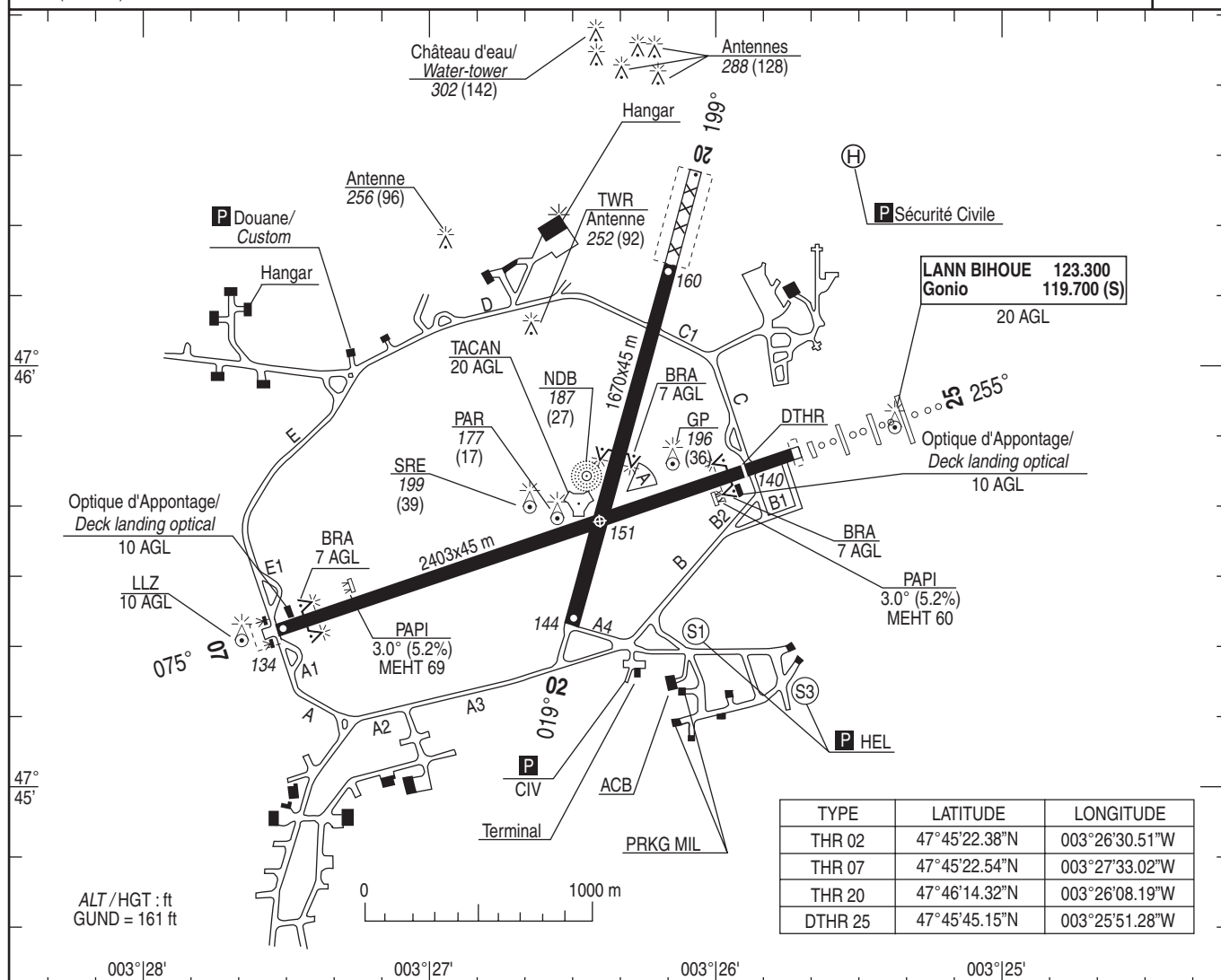


AD 2.LFRH		
AD 2 LFRH ADC 01	AD 2 LFRH ADC 02	AD 2 LFRH DATA 01
AD 2 LFRH IAC 01	AD 2 LFRH IAC 02	AD 2 LFRH IAC 03
AD 2 LFRH IAC 04	AD 2 LFRH IAC 05	AD 2 LFRH IAC 06
AD 2 LFRH IAC 07	AD 2 LFRH IAC 08	AD 2 LFRH IAC 09

47 45 38 N - 003 26 24 W

Restricted use

VAR
3°W
(05)

RWY	BALISAGE/Lighting		TORA	TODA	ASDA	LDA	NATURE Surface	RESIST. Strength	MINIMUM TKOF (RVR : m)				
	APCH	RWY							CAT A	CAT B	CAT C	CAT D	
07	2 feux à éclats LIH 900m	LIH/LIL	2403	2428	2428	2403	Revêtue Paved	PCN 42 10/13.5/28.5	400	400	400	400	
25		LIH/LIL	2403	2503	2503	2230			400	400	400	400	
02		NIL	LIL	1670	2100	1670			1670	-	-	-	-
20		NIL	LIL	1670	1670	1670			1670	-	-	-	-

RWY 25 : Monter RM 255° jusqu'à 1200(1040) puis route directe en montée jusqu'à l'altitude de sécurité en route./Climb on MAG track 076° up to 1200(1040) then direct route climbing up to enroute safety altitude.

Restricted used AD. See particular instructions.
Magnetic interference possible on RWY 07/25.
"No entry" traffic sign on TWY for road vehicles.
QFU 07 and 25 : Critical obstacles close to RWY (BRA shelters).

- TWY : A - A2 - A3 - B : Balisage lumineux Axial uniquement. / Axial lighting only.
- TWY : A1 - B1 - B2 - C - C1 - D - E - E1 : Balisage latéral. / Lareral lighting.

CONSIGNES

Instructions

LORIENT LANN BIHOUE

CONSIGNES PARTICULIERES RELATIVES AUX PROCEDURES D'ARRIVEE

Particular instructions for arrivals procedures

AD interdit aux ACTF non munis de radio.

Survol de l'AD interdit au-dessous de 1000 ft.

Inutilisable hors RWY et TWY - Prudence au roulage en raison de nombreux carrefours routiers pas tous visibles de la TWR.

Pas d'information sur obstacles éventuels.

Activité AEM : LS-CS.

RWY 07/25 : Brins d'arrêt à 250 m du seuil 07 et du seuil 25, hauteur 9 cm.

Présence d'un obstacle balisé (optique d'appontage) à 22 m du bord gauche RWY en service (hauteur 10 ft ASFC).

Antenne LOC 10 ft ASFC, à 150 m seuil 07, nécessite précaution particulière en approche.

RWY 02/20 : Brins d'arrêt à mi-piste, hauteur 9 cm.

ACTF légers : LDG de part et d'autre du brin, longueur utilisable 835 m.

AD prohibited to ACFT not equipped with radio

Overflight of LORIENT AD prohibited below 1000 ft.

Unusable outside RWY and TWY. Caution when taxiing due to numerous crossroads not all visible from TWR.

No information about obstacles.

AEM activity: SR-SS.

RWY 07/25: Arresting cables 250 m from THR07 and THR25, height 9 cm.

Presence of a lighted obstacle (desk landing mirror) at 22 m on the left side of the RWY in use (height 10 ft ASFC).

Particular caution when approaching: LOC antenna 10 ft ASFC, 150 m from THR07.

RWY 02/20: Arresting cable at the middle of the RWY, height 9 cm.

Light ACFT: LDG each side of cable, LDA: 835 m.

CONDITIONS D'ACCES

AVIATION MILITAIRE :

PPR obligatoire pour les aéronefs militaires auprès de l'OQCLA.

Message de demande d'escale ou WARNING obligatoire, adressé à AERO LANN-BIHOUE (ou LFRHZPZX).

- Aéronefs français : avant 1300 UTC (Hiv : + 1 H) le dernier jour ouvrable précédant le vol.

- Aéronefs étrangers : 72 heures ouvrables avant le vol (en tenant informé MARINE PARIS et CECLANT).

AVIATION CIVILE :

Plan de vol obligatoire pour les aéronefs non basés.

Conditions d'accès :

Terrain à usage restreint.

Autorisation à demander au Commandant d'Aérodrome :

FAX : 02 97 05 41 09

RSFTA : LFRHZPZX.

Préavis :

- Privés français : avant 1300 UTC (Hiv : + 1 hr), le jour précédant le vol.

- Privés étrangers : 72 hr ouvrables avant le vol.

Horaires de la chambre de commerce (Hiv, Eté : + 1 hr)

Du lundi au vendredi : 0330-1730 / 1900-2030

Samedi : 0330-1430

Dimanche : 0945-1730 / 1900-2030

ACCESS CONDITIONS

MILITARY AVIATION:

Compulsory PPR for MIL ACFT to OQCLA.

Message to request intermediate landing or mandatory WARNING, addressed to AERO LANN-BIHOUE (LFRHZPZX).

- French ACFT: before 1300 (WIN: + 1 h), the last working day before the flight.

- Foreign ACFT: 72 opening hours before the flight (MARINE PARIS and CECLANT must be informed).

CIVIL AVIATION:

PLN compulsory for no based ACFT.

Access conditions:

Restricted use AD.

Prior authorization from AD CDT:

02 97 05 41 09 (FAX).

LFRHZPZX (RSFTA).

Previous notice:

- French private: before 1300 (WIN: + 1 h), the working day before the flight.

- Foreign private: 72 opening hours before the flight.

HOR of CCI (WIN, Sum : + 1 h)

MON-FRI: 0330-1730 / 1900-2030

SAT: 0330-1430

SUN: 0945-1700 / 1900-2030

ATS

1. Service du contrôle :

- Seuls les vols commerciaux réguliers et les vols militaires bénéficient du contrôle d'approche et du contrôle d'aérodrome en dehors des horaires ATS publiés.

- Le service du contrôle d'approche n'est pas assuré au profit de l'aviation commerciale non régulière du lundi au vendredi de 2100 à 0600 (Hiv : + 1 hr) et le week-end en l'absence de vols militaires ou commerciaux réguliers. Cette mesure implique que la TMA de Lorient n'est pas activée dans ces créneaux.

Activité annoncée par Lorient APP ou RAI sur 123.000 MHz.

NOTA : Contrôle d'approche, service radar, VDF et UDF rendus pendant l'activité

ATS

1. CTL service:

- Out of ATS HOR published, APP CTL and TWR CTL reserved only for the regular commercial flights and the MIL flights.

- From MON to FRI, from 2100 to 0600 (WIN: + 1 h) and during WE when there are no MIL flight or regular commercial flight, APP CTL is not assured for non regular commercial aviation.

TMA LORIENT must be inactivate during these slots.

Activity announced by LORIENT APP or RAI on 123.000 MHz.

NOTA: APP CTL, radar service, VDF and UDF assured during MIL activity and regular commercial flights.

DATA

LORIENT LANN BIHOUE

POINTS / REPERES ESSENTIELS DES PROCEDURES CONVENTIONNELLES
WAYPOINTS / CONVENTIONAL PROCEDURES MAIN FIXES

IDENTIFICATION / FONCTION <i>IDENTIFICATION / FUNCTION</i>	COORDONNEES <i>COORDINATES</i>
LIRMA - IAF RWY 07	47°41'56.0"N - 003°42'57.5"W
KERAK - IAF RWY25	47°49'20.1"N - 003°09'07.4"W
SALME - IAF RWY 25	47°49'22,4"N - 003°09'32,0"W
IF SRE PAR 07	47°43'05,0"N - 003°37'49,1"W
IF SRE PAR 25	47°47'59,8"N - 003°15'42,7"W
IF SRE ILS 25 IF SRE LLZ 25	47°48'02.3"N - 003°15'31.0"W
FAP SRE PAR 07	47°43'46,5"N - 003°34'43,5"W
FAP SRE PAR 25	47°47'18,7"N - 003°18'48,7"W
FAP SRE LLZ 25	47°47'19.4"N - 003°18'45.8"W

APPROCHE AUX INSTRUMENTS

LORIENT LANN BIHOUE

Instrument approach

CAT A B C D

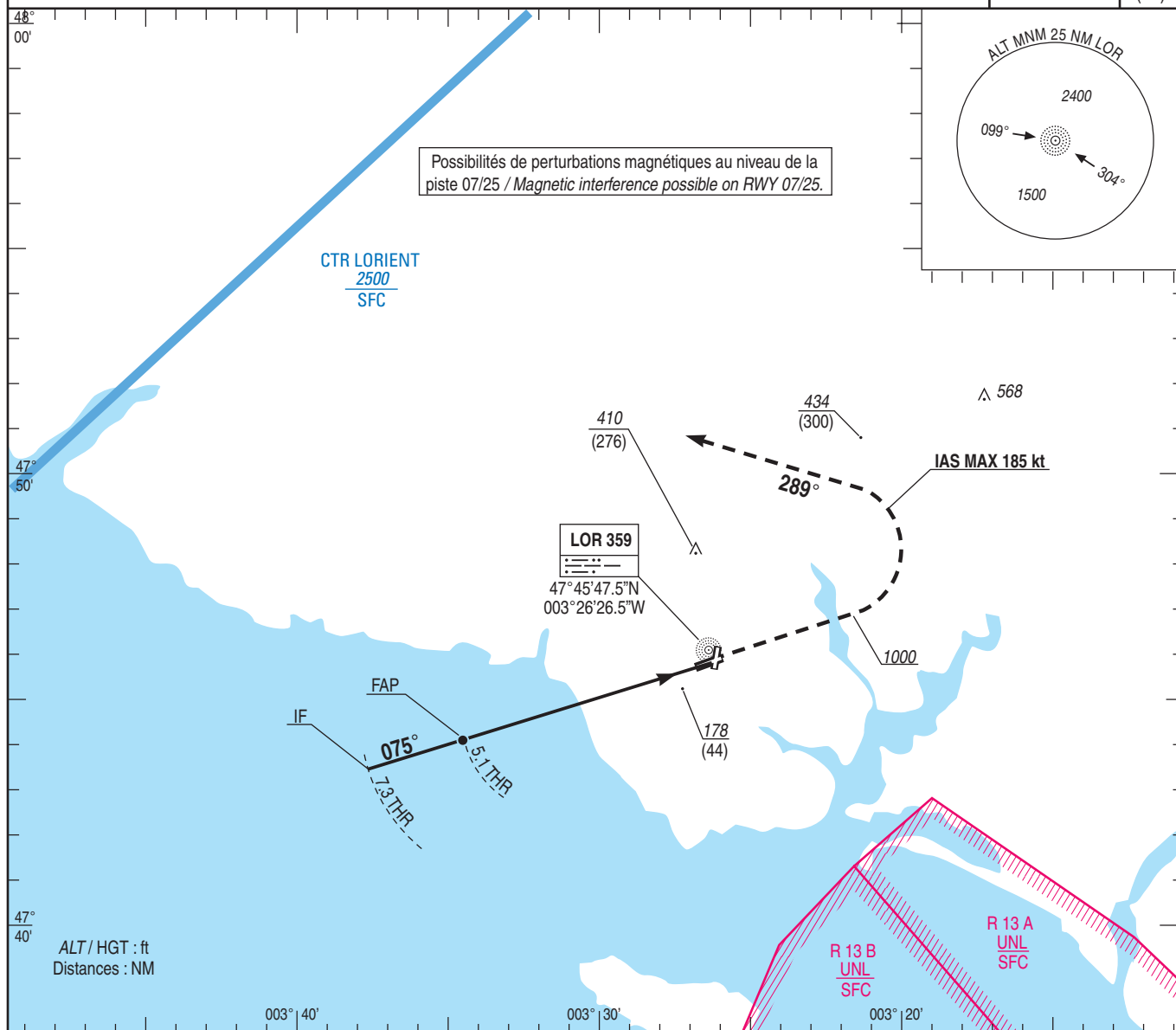
ALT AD : 160, THR : 134 (5hPa)

SRE - PAR RWY 07

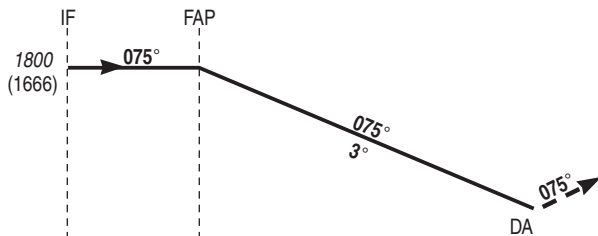
ATIS : 129.125

APP : LORIENT Approche / Approach 123.0 122.1

TWR : LORIENT Tour / Tower 122.7 119.7(S)

PAR
RDH : 49VAR
3°W
(05)

TA : 5000



API : Monter dans l'axe. A 1000 (866) tourner à gauche RM 289° en montée vers 1800 (1666) puis suivre instruction du CTL. Monter à 1000 (866) avant d'accélérer en palier.

Missed approach : Climb straight ahead. At 1000 (866) turn left Mag track 289° climbing up to 1800 (1666) and follow ATC instructions.
Climb to 1000 (866) prior to level acceleration.

→ THR (NM)

7.3

5.1

→ SRE (NM)

7.9

5.7

MMN AD : distances verticales en pieds, RVR et VIS en mètres./Vertical distances in feet, RVR and VIS in metres.

REF HGT : ALT THR

CAT	PAR (1)		OCH PAR	MVL	
	DA (H)	RVR		MDA (H)	VIS
A	390 (250)	1000	174	710 (570)	1500
B			184	710 (570)	1600
C			194	810 (670)	2400
D			203	840 (710)	3600

Observations/Remarks : (1) Minims majorés. / (1) Increased minimums.

API	OCH	IDENT

LORIENT LANN BIHOUE

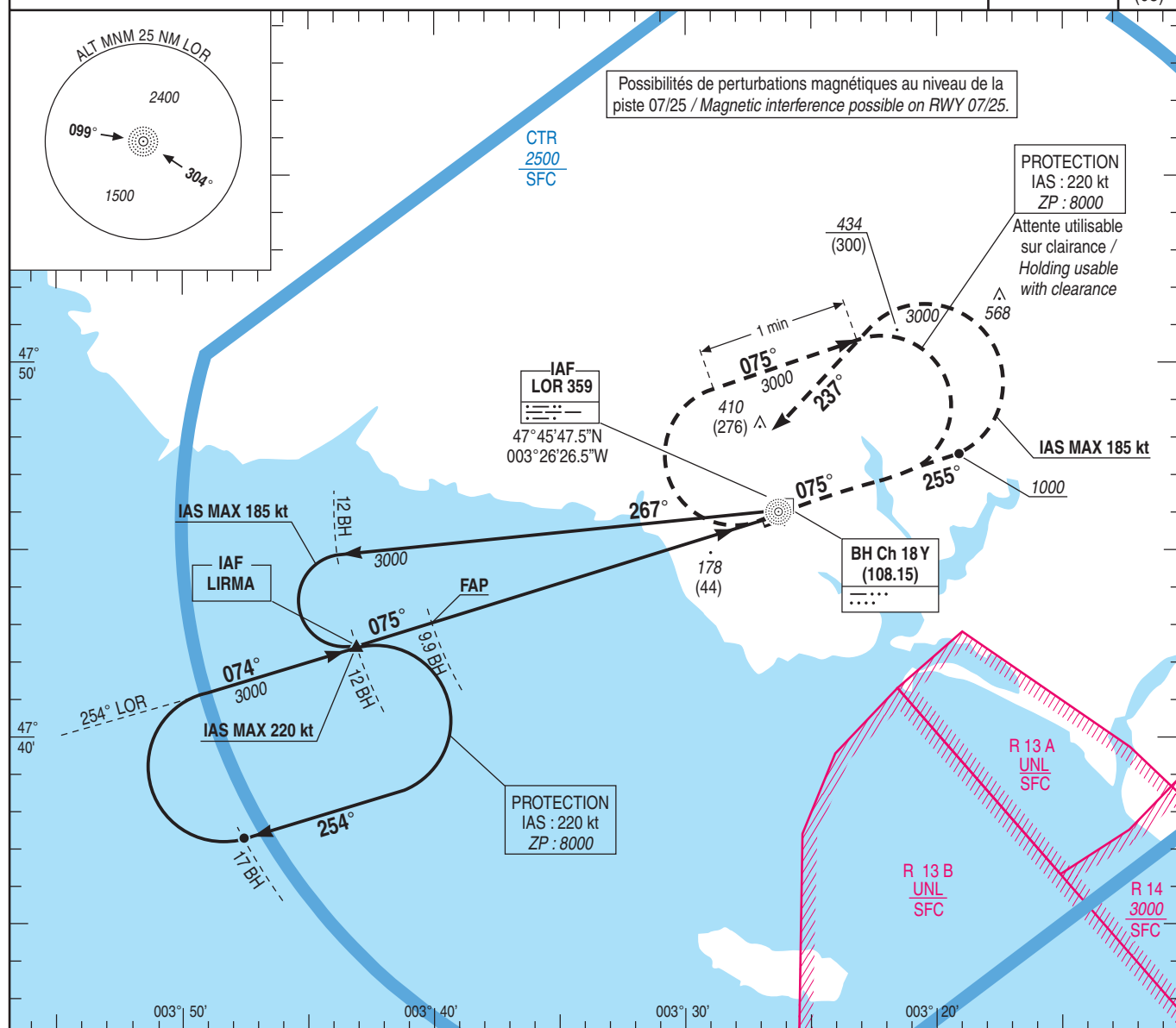
CAT A B C D

ALT AD : 160, THR : 134 (5hPa)

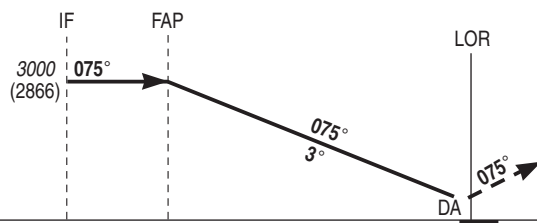
LIRMA - PAR RWY 07

ATIS : 129.125
APP : LORIENT Approche / *Approach* 123.0 122.1
TWR : LORIENT Tour / *Tower* 122.7 119.7(S)

PAR
RDH : 49

VAR
3°W
(05)

TA : 5000



API : Monter **dans l'axe** vers **3000 (2866)**. A **1000 (866)** tourner à **gauche RM 237°** pour intercepter et suivre le **QDR 267° LOR**. A **12 BH** tourner à **gauche** pour une nouvelle présentation. Ne pas tourner avant LOR.
Monter à **1000 (866)** avant d'accélérer en palier.

*Missed approach : Climb straight ahead up to **3000 (2866)**. Crossing **1000 (866)** turn **left Mag track 237°** to intercept and follow **QDR 267° LOR**. At **12 BH** turn **left** for a new presentation. Do not turn before LOR.
Climb to **1000 (866)** prior to level acceleration.*

- THR (NM)
- DME BH (NM)

11
128.8
9.90
1

MNM AD : distances verticales en pieds, RVR et VIS en mètres./Vertical distances in feet, RVR and VIS in metres.

REF HGT : ALT THR

CAT	PAR (1)		OCH PAR	MVL	
	DA (H)	RVR		MDA (H)	VIS
A	390 (250)	1000	174	710 (580)	1500
B			184	710 (580)	1600
C			194	810 (670)	2400
D			203	840 (700)	3600

Observations/Remarks : (1) Minimums majorés. / (1) Increased minimums.

API	OCH	IDENT
X		

APPROCHE AUX INSTRUMENTS

Instrument approach

CAT A B C D

ALT AD : 160, THR : 134 (5hPa)

LORIENT LANN BIHOUE

NDB RWY 07

ATIS : 129.125

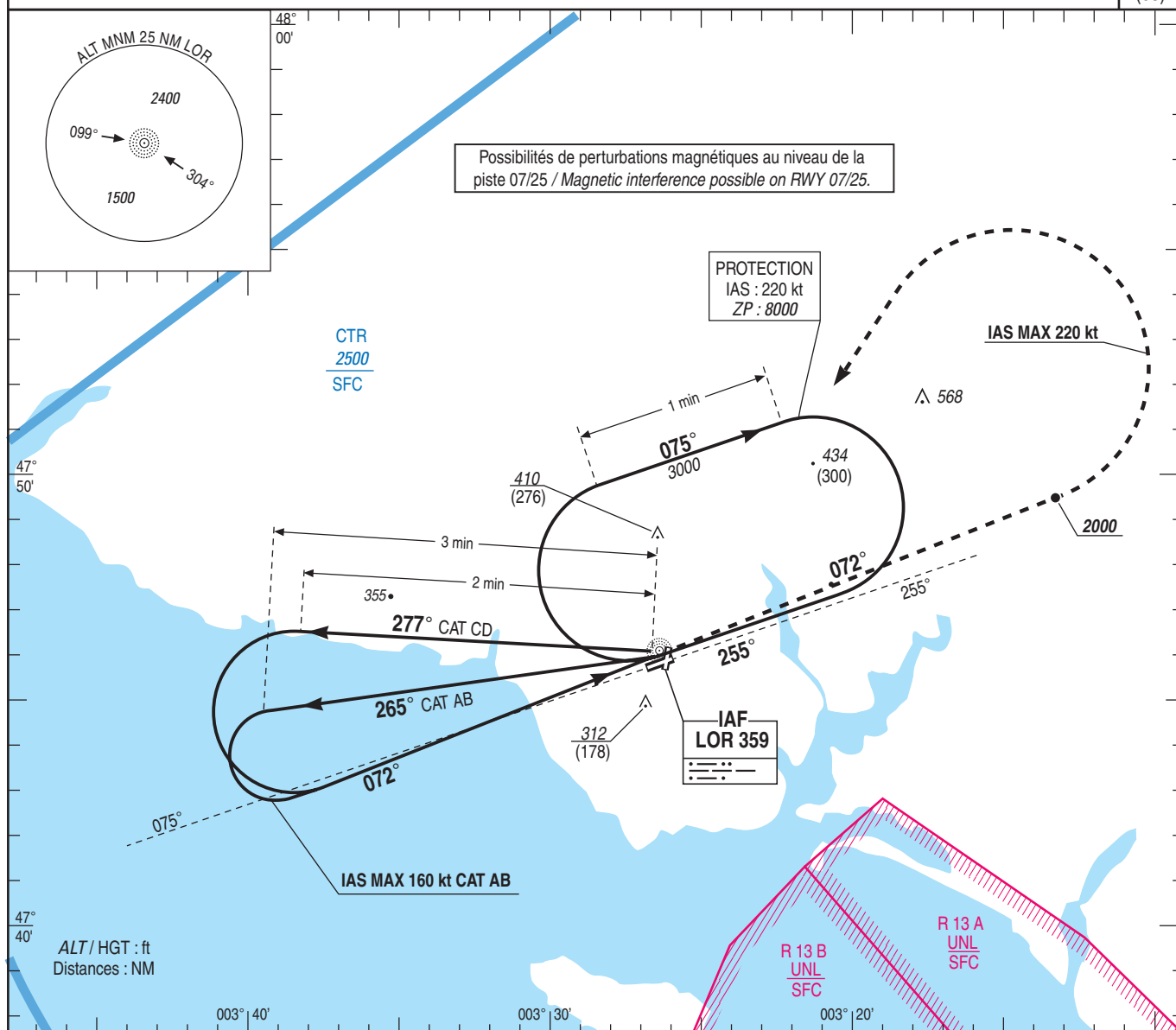
APP : LORIENT Approche / *Approach* 123.0 122.1

TWR : LORIENT Tour / Tower 122.7 119.7(S)

VAR

3°W

(05)



TA : 5000

LOR

DROITE	← 255°	3000
	075° →	(2866)

1500,
(1366)

277° CAI CD
AT AB

265° CAT AB

072°

API : Monter au **RDL 072° (RM 072°)** vers **3000 (2866)**.
A **2000 (1866)**, tourner à **gauche** vers **LOR**.

Ne pas tourner avant le MAPT. Monter à **2000 (1866)** avant d'accélérer en palier.

Missed APCH : Climb **RDL 072° (Mag track 072°)**
up to **3000 (2866)**. At **2000 (1866)** turn left to **LOR**.
Do not turn before MAPT.
Climb at **2000 (1866)** prior to level acceleration.

MNM AD : distances verticales en pieds, RVR et VIS en mètres./*Vertical distances in feet, RVR and VIS in metres.*

REF HGT : *ALT THR*

CAT	NDB OCH : 473		MVL	
	MDA (H)	RVR	MDA (H)	VIS
A	610 (480)	1500	710 (580)	1500
B		1500	710 (580)	1600
C		2000	810 (670)	2400
D		2000	840 (700)	3600

Observations/ <i>Remarks</i> :

API	OCH	IDENT
X		

APPROCHE AUX INSTRUMENTS

Instrument approach

CAT A B C D

ALT AD : 160, DTHR : 140 (5hPa)

LORIENT LANN BIHOUE

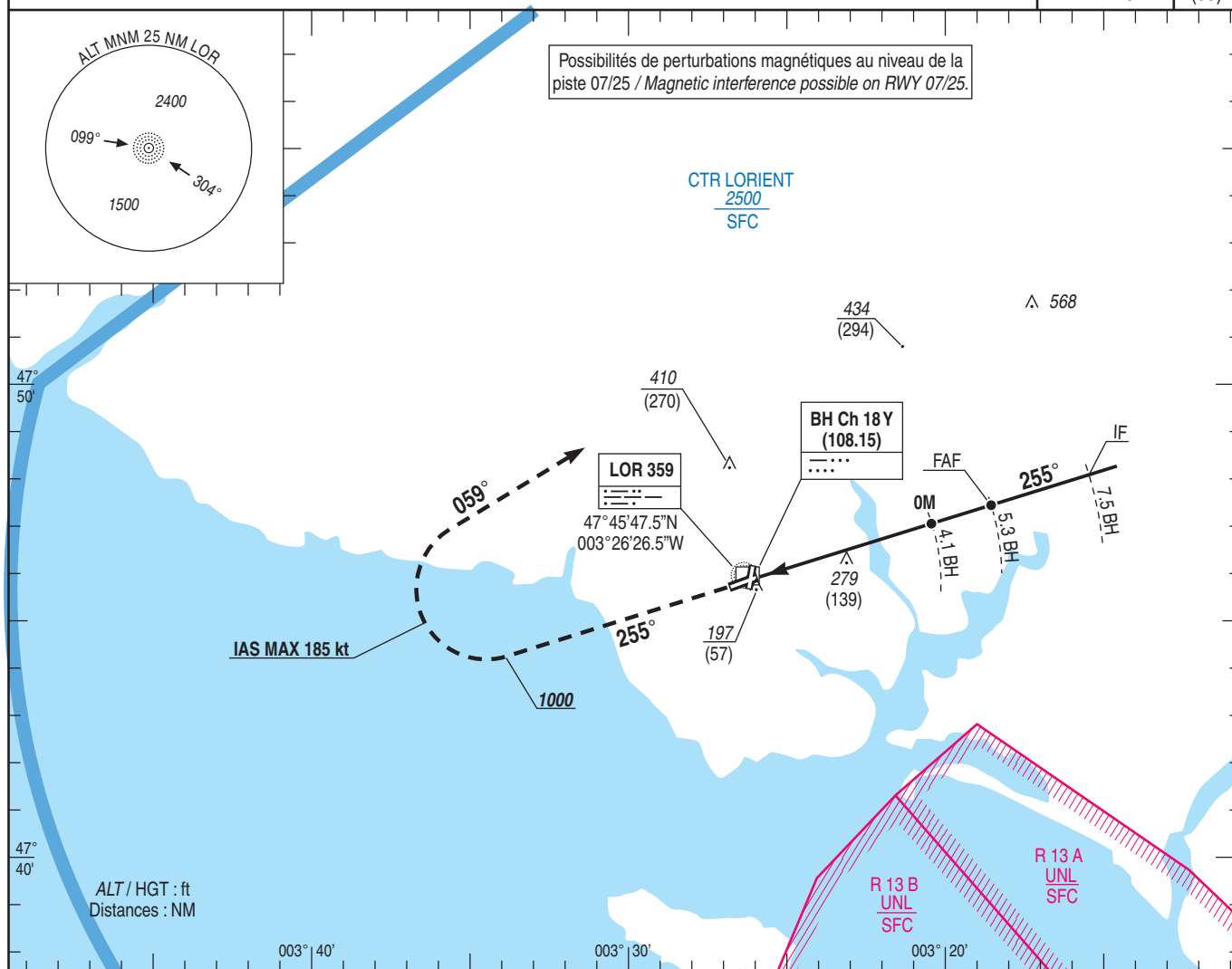
SRE - ILS RWY 25

SRE - LOC RWY 25

ATIS : 129.125

APP : LORIENT Approche / Approach 123.0 122.1

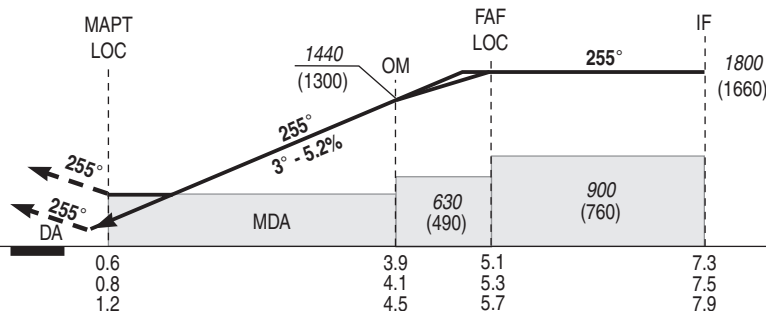
TWR : LORIENT Tour / Tower 122.7 119.7(S)

ILS
BH : 108.15
RDH : 57VAR
3°W
(05)

TA : 5000

API : Monter **dans l'axe**. A **1000** (860) tourner à **droite RM 059°** en montée vers **1800** (1660) puis suivre instruction du CTL. Monter à **1000** (860) avant d'accélérer en palier.

Missed approach : Climb straight ahead. At **1000** (860) turn **right Mag track 059°** climbing up to **1800** (1660) and follow ATC instructions. Climb to 1000 (860) prior to level acceleration.



DTHR ← (NM)
DME BH ← (NM)
SRE ← (NM)

	0.6	3.9	5.1	7.3
DTHR	0.6	3.9	5.1	7.3
DME BH	0.8	4.1	5.3	7.5
SRE	1.2	4.5	5.7	7.9

MNM AD : distances verticales en pieds, RVR et VIS en mètres. / Vertical distances in feet, RVR and VIS in metres.

REF HGT : ALT DTHR

CAT	ILS (1)		LOC OCH : 349		OCH ILS	MVL		DME BH NM 4 3 2 ALT 1410 1090 780 (HGT) (1270) (950) (640)			
	DA (H)	RVR	MDA (H)	RVR		MDA (H)	VIS				
A	390 (250)	800	490 (350)	900	143	710 (570)	1500				
B				1000	153	710 (570)	1600				
C				1000	164	810 (670)	2400				
D				1400	178	840 (700)	3600				

Observations/Remarks : (1) Minimsus majorés. / (1) Increased minimums.

OM - DTHR	3.9 NM	70 kt	85 kt	100 kt	115 kt	130 kt	160 kt	185 kt
OM - MAPT	3.3 NM	3 min 21	2 min 45	2 min 21	2 min 02	1 min 48	1 min 28	1 min 16
VSP (ft/min)		2 min 50	2 min 20	1 min 59	1 min 44	1 min 32	1 min 15	1 min 05
		370	450	530	610	685	845	975

API	OCH	IDENT
X		

LORIENT LANN BIHOUE

KERAK - ILS RWY 25

KERAK - LOC RWY 25

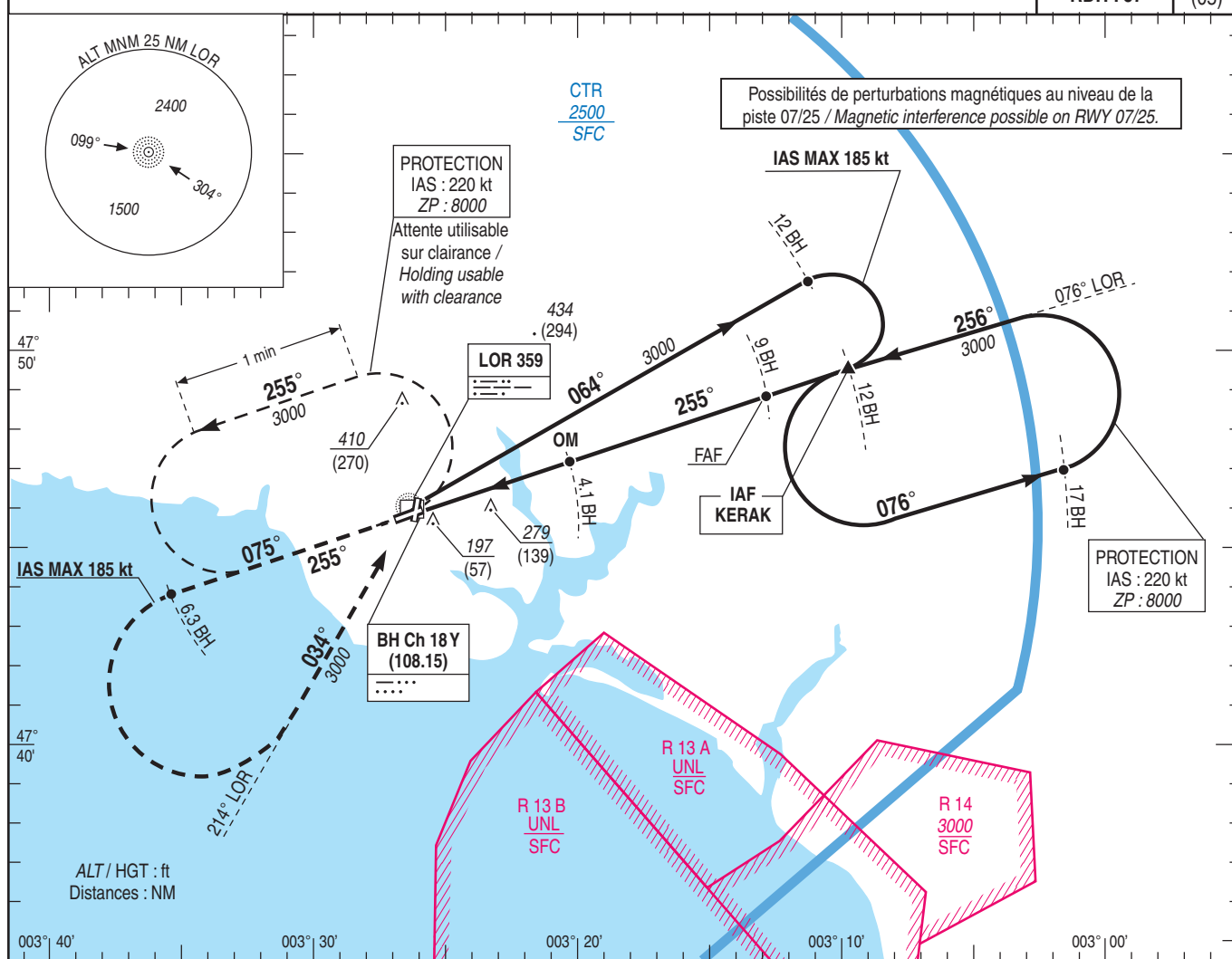
ALT AD : 160, DTHR : 140 (5hPa)

ATIS : 129.125

APP : LORIENT Approche / Approach 123.0 122.1

TWR : LORIENT Tour / *Tower* 122.7 119.7(S)

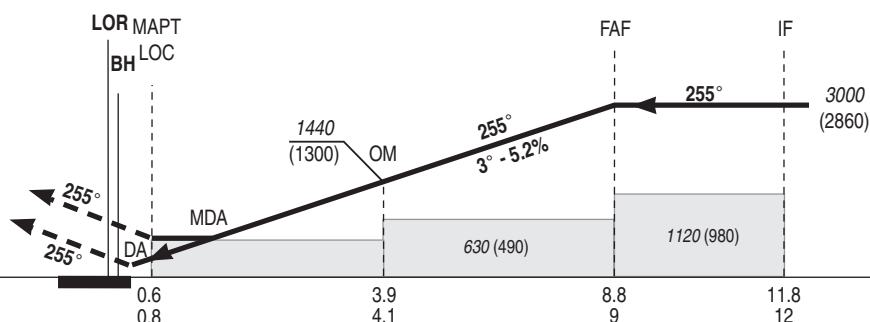
ILS
BH : 108.15
RDH : 57

VAR
3°W
(05)

TA : 5000

API : Monter **dans l'axe** vers **3000** (2860). A **6.3 BH** tourner à **gauche** pour intercepter et suivre le **QDR 214° (RM 034°)** vers **LOR**.
Monter à **1000** (860) avant d'accélérer en palier.

Missed approach : Climb straight ahead up to 3000 (2860). At 6.3 BH turn left to intercept and follow QDR 214° (Mag track 034°) to LOR. Climb at 1000 (860) prior to level acceleration.



DTHR	← (NM)
DME BH	← (NM)

MNM AD : distances verticales en pieds. RVR et VIS en mètres./Vertical distances in feet. RVR and VIS in metres.

REF HGT : *ALT DTHR*

CAT	ILS (1)		OCH ILS	LOC OCH : 349		MVL		<div>DME BH</div> <div><div>NM</div><div>7</div><div>6</div><div>5</div><div>4</div><div>3</div><div>2</div></div> <div><div>ALT</div><div>2360</div><div>2040</div><div>1720</div><div>1410</div><div>1090</div><div>780</div></div> <div><div>(HGT)</div><div>(2220)</div><div>(1900)</div><div>(1580)</div><div>(1270)</div><div>(950)</div><div>(640)</div></div>						
	DA (H)	RVR	RVR	MDA (H)	RVR	MDA (H)	VIS							
A B C D	390 (250)	800	143	490 (350)	900	710 (570)	1500							
153			1000		710 (570)	1600								
164			1000		810 (670)	2400								
178			1400		840 (700)	3600								

Observations/Remarks : (1) Minimums majorés / (1) Increased minimums.

Observational Remarks: (✓) minimums improved; (↑) increased minimums.								
OM - MAPT 3.3 NM	70 KT 2 min 50	85 KT 2 min 20	100 KT 1 min 59	115 KT 1 min 44	130 KT 1 min 32	160 KT 1 min 15	185 KT 1 min 05	
OM - DTHR 3.9 NM	3 min 21	2 min 45	2 min 21	2 min 02	1 min 48	1 min 28	1 min 16	
VSP (ft/min)	370	450	530	610	685	845	975	

LORIENT LANN BIHOUE

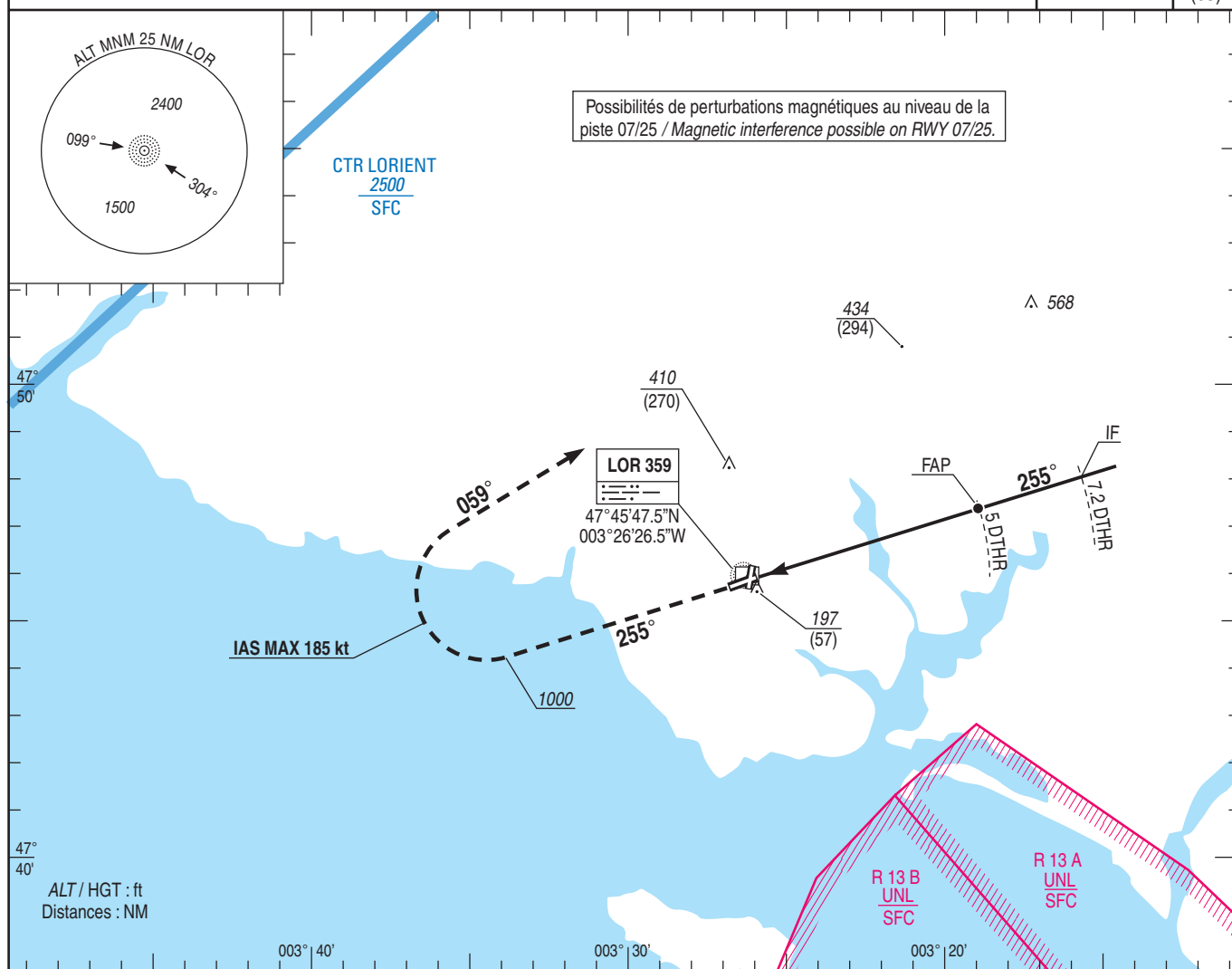
CAT A B C D

ALT AD : 160, **DTHR : 140 (5hPa)**

SRE - PAR RWY 25

ATIS : 129.125
APP : LORIENT Approche / *Approach* 123.0 122.1
TWR : LORIENT Tour / *Tower* 122.7 119.7(S)

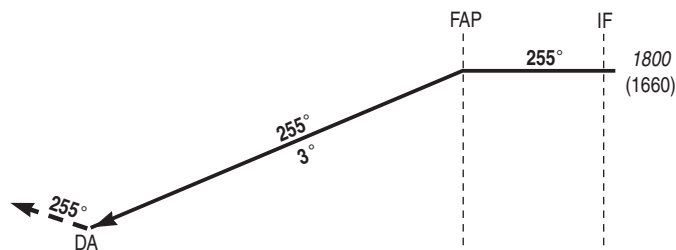
PAR
RDH : 57

VAR
3°W
(05)

TA : 5000

API : Monter **dans l'axe**. A **1000** (860) tourner à **droite RM 059°** en montée vers **1800** (1660) puis suivre instruction du CTL. Monter à **1000** (860) avant d'accélérer en palier.

*Missed approach : Climb straight ahead. At **1000** (860) turn **right Mag track 059°** climbing up to **1800** (1660) and follow ATC instructions.
Climb to 1000 (860) prior to level acceleration.*



THR ← (NM)

SRE ← (NM)

MNM AD : distances verticales en pieds, RVR et VIS en mètres./Vertical distances in feet, RVR and VIS in metres.

REF HGT : AIT DTHR

CAT	PAR (1)		OCH PAR	MVL	
	DA (H)	RVR		MDA (H)	VIS
A	390 (250)	800	168	710 (570)	1500
B			195	710 (570)	1600
C			207	810 (670)	2400
D			217	840 (700)	3600

Observations/Remarks : (1) Minimsus majorés. // (1) Increased minimums.

APPROCHE AUX INSTRUMENTS

LORIENT LANN BIHOUE

Instrument approach

CAT A B C D

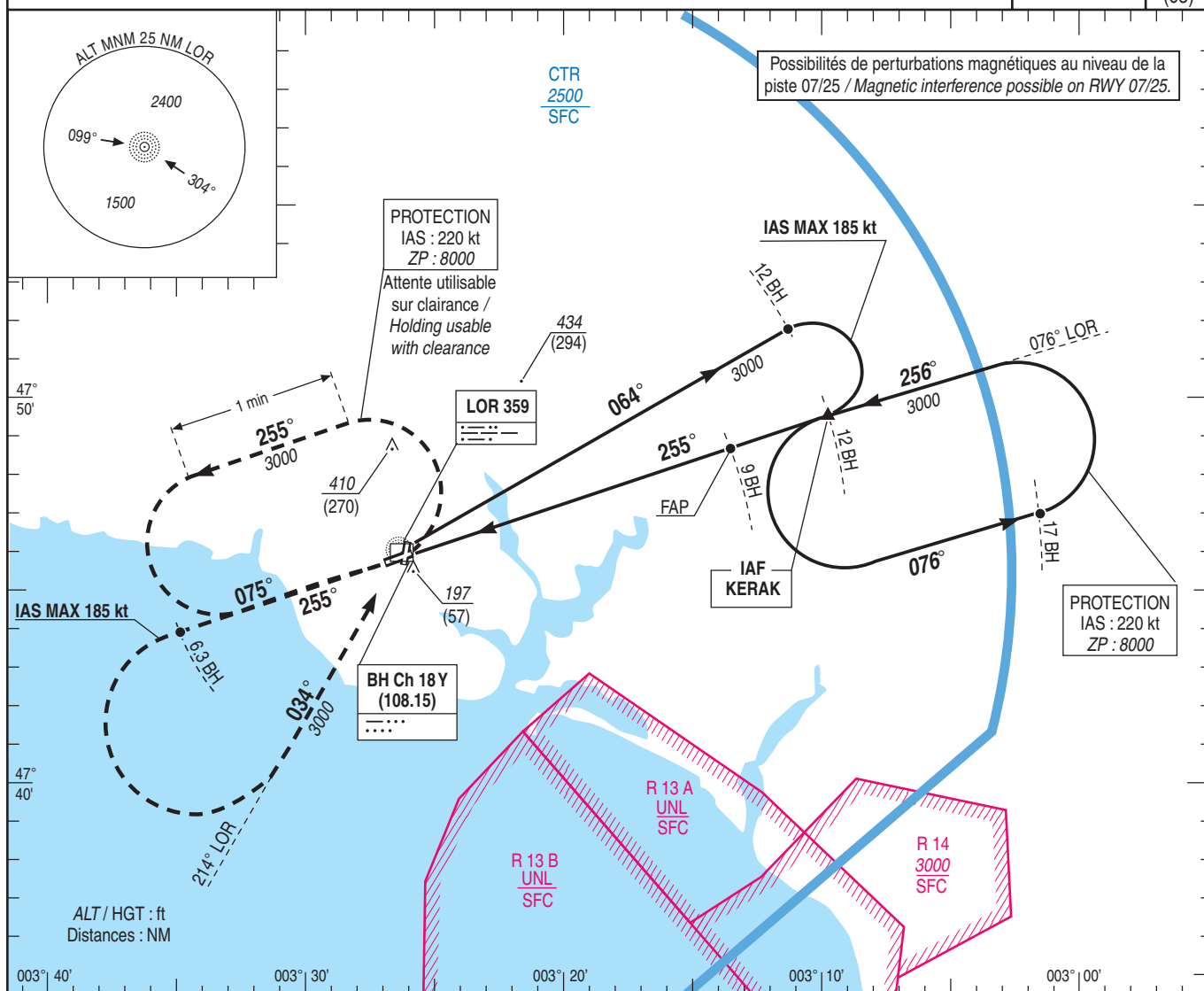
ALT AD : 160, DTHR : 140 (5hPa)

KERAK - PAR RWY 25

ATIS : 129.125

APP : LORIENT Approche / Approach 123.0 122.1

TWR : LORIENT Tour / Tower 122.7 119.7(S)

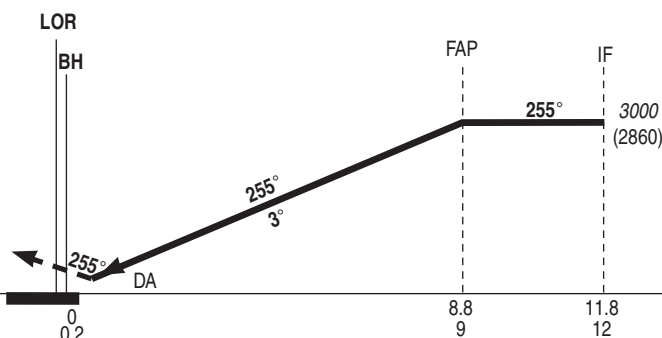
PAR
RDH : 57VAR
3°W
(05)

TA : 5000

API : Monter **dans l'axe** vers **3000** (2860). A **6.3 BH** tourner à **gauche** pour intercepter et suivre le **QDR 214° (RM 034°)** jusqu'à **LOR**.
Monter à **1000** (860) avant d'accélérer en palier.

Missed approach : Climb straight ahead up to 3000 (2860). At 6.3 BH turn left to intercept and follow QDR 214° (Mag track 034°) to LOR. Climb at 1000 (860) prior to level acceleration.

DTHR ← (NM)
DME BH ← (NM)



MNM AD : distances verticales en pieds, RVR et VIS en mètres / Vertical distances in feet, RVR and VIS in metres.

REF HGT : ALT DTHR

CAT	PAR (1)		OCH PAR	MVL	
	DA (H)	RVR		MDA (H)	VIS
A	390 (250)	800	168	710 (570)	1500
B	390 (250)		195	710 (570)	1600
C	390 (250)		207	810 (670)	2400
D	390 (250)		217	840 (700)	3600

Observations/Remarks : (1) Minimums majorés / (1) Increased minimums.

API	OCH	IDENT
X		

LORIENT LANN BIHOUE

CAT A B C D

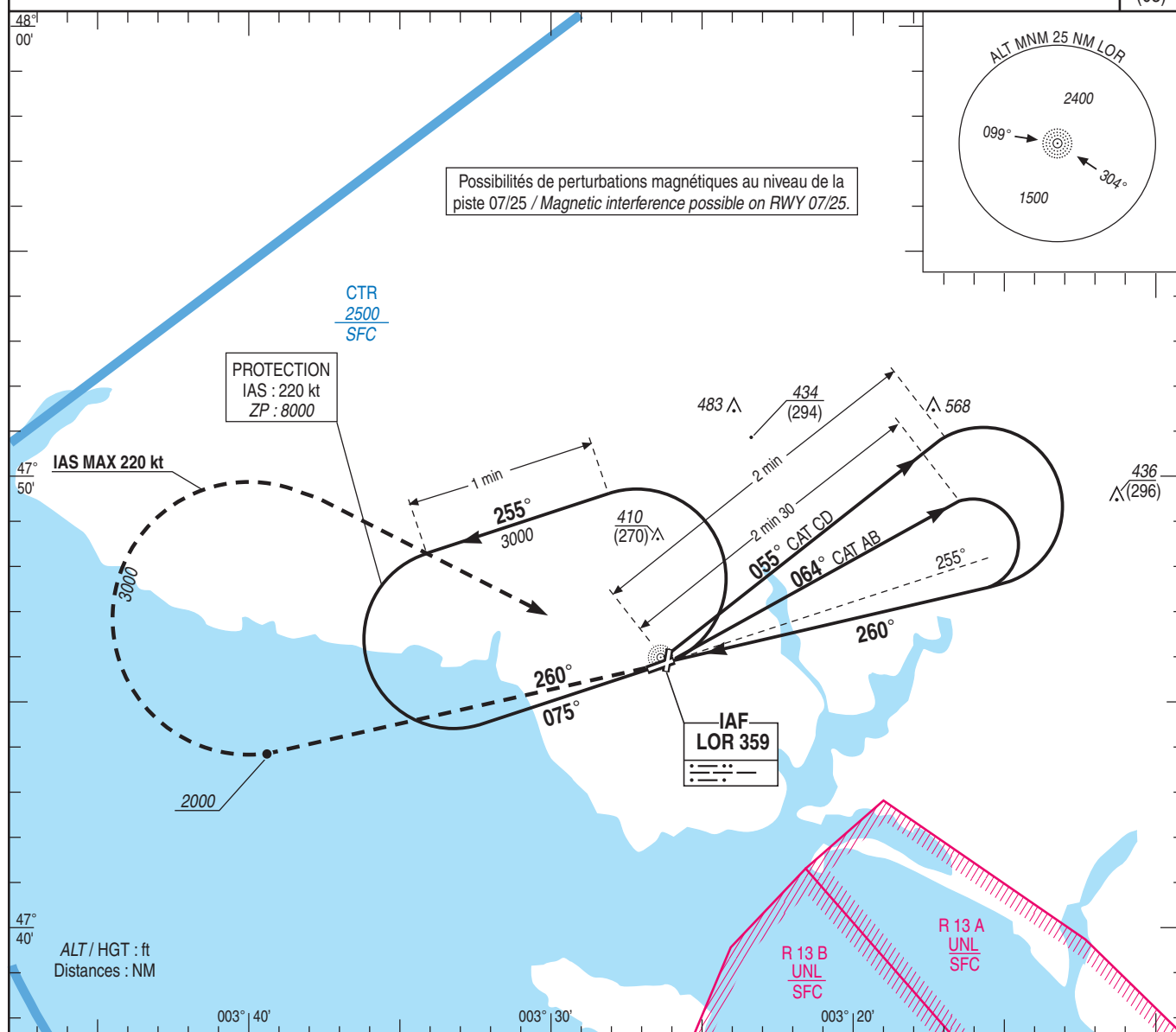
ALT AD : 160, THR : 140 (5hPa)

NDB RWY 25

ATIS : 129.125

APP : LORIENT Approche / *Approach* 123.0 122.1

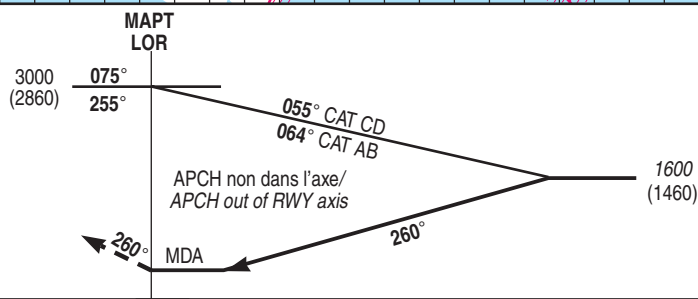
TWR : LORIENT Tour / Tower 122.7 119.7(S)

VAR
3°W
(05)

TA : 5000

API : Monter **QDR 260° (RM 260°)** vers **3000 (2860)**.
A **2000 (1860)**, tourner à **droite** vers **LOR**.
Ne pas tourner avant le **MAPT**.
Monter à **2000 (1860)** avant d'accélérer en palier.

*Missed approach : Climb **QDR 260° (Mag track 260°)**
up to **3000 (2860)**. At **2000 (1860)**, turn right to LOR.
Do not turn before MAPT.
Climb to 2000 (1860) prior to level acceleration.*



MNM AD : distances verticales en pieds, RVR et VIS en mètres./Vertical distances in feet, RVR and VIS in metres.

REF HGT : AIT THR

CAT	NDB OCH : 549		MVL	
	<i>MDA</i> (H)	RVR	<i>MDA</i> (H)	VIS
A	690 (550)	1000	710 (570)	1500
B		1200	710 (570)	1600
C		1200	810 (670)	2400
D		1600	840 (700)	3600

Observations/ <i>Remarks</i> :

API	OCH	IDENT
X		

APPROCHE AUX INSTRUMENTS

LORIENT LANN BIHOUE

Instrument approach

CAT A B C D

ALT AD : 160 (6hPa), THR : 134

MVI RWY 07

ATIS : 129.125

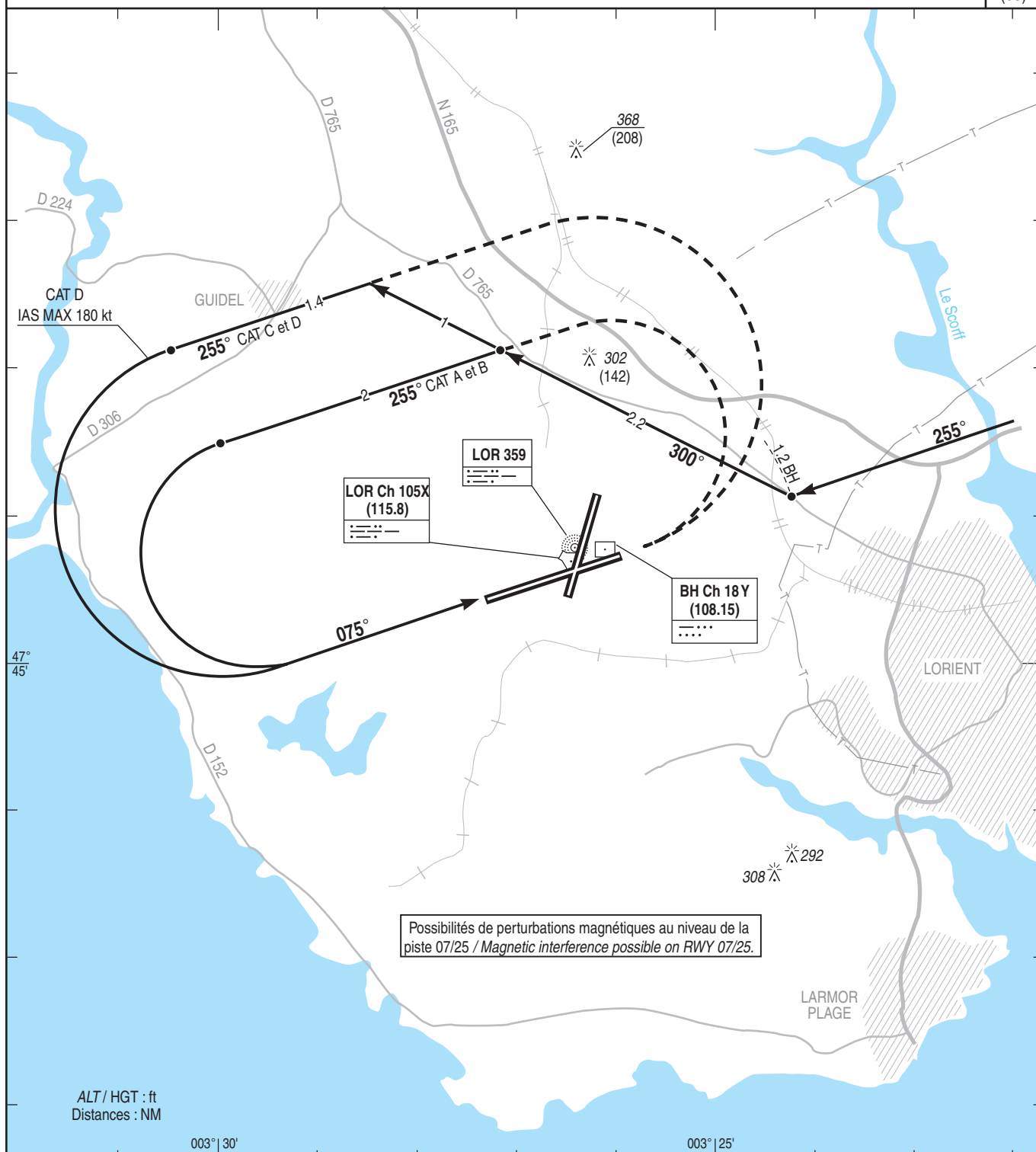
APP : LORIENT Approche / Approach 123.0 122.1

TWR : LORIENT Tour / Tower 122.7 119.7(S)

VAR

3°W

(05)



MNM AD : distances verticales en pieds, RVR et VIS en mètres./Vertical distance in feet, RVR and VIS in meters

REF HGT : ALT AD

CAT	MVI								
	MDA (H)	VIS		80 kt	100 kt	135 kt	150 kt	180 kt	205 kt
A	610 (450)	1500	2.2 NM	1 min 39	1 min 19	0 min 59	-	-	-
B	610 (450)	1600	2 NM	1 min 30	1 min 12	0 min 53	-	-	-
C	770 (610)	2400	3.2 NM	2 min 24	1 min 55	1 min 25	1 min 17	1 min 04	0 min 56
D	860 (700)	3600	1.4 NM	1 min 03	0 min 50	0 min 37	0 min 34	0 min 28	0 min 25

Observations/Remarks : MVI CAT D Limitée à 180 Kt / MVI CAT D limited at 180 Kt.