

AD 2.LFSD		
AD 2 LFSD ADC 01	AD 2 LFSD ADC 02	AD 2 LFSD DATA 01
AD 2 LFSD IAC 01	AD 2 LFSD IAC 02	AD 2 LFSD IAC 03
AD 2 LFSD IAC 04		

CARTE D'AERODROME

Aerodrome chart

ALT AD : 726 (27 hPa)

Ouvert à la CAP

Public air traffic

DIJON LONGVIC

47 15 57 N - 005 05 42 E

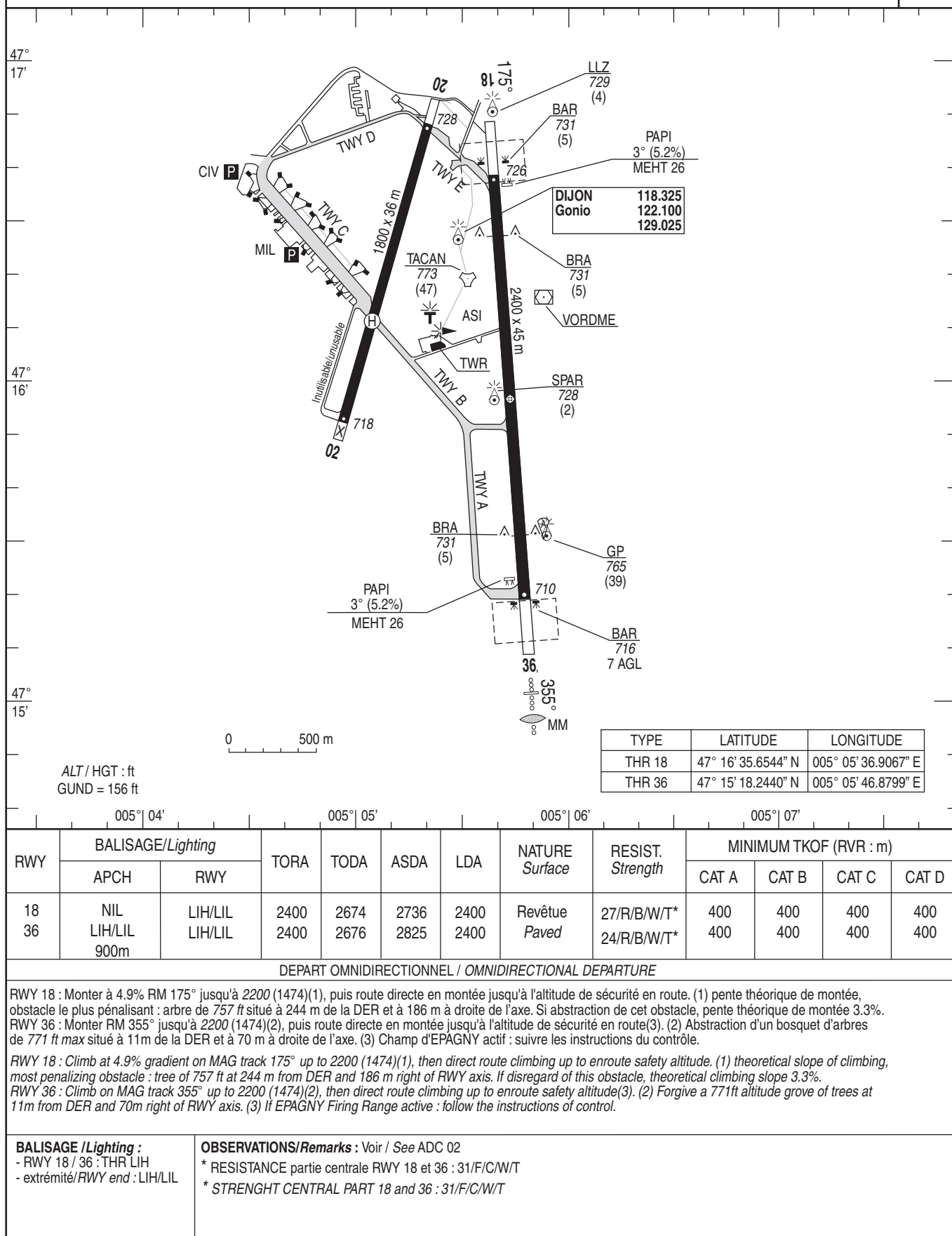
VAR
0°W
(05)

AFIS : DIJON information 118.325 DIJON (SOL/GND) : 122.100

BDP/BIA HOR ATS ☎ 03 80 69 50 03 - BDP/BIA : BRIA de rattachement/attaching BRIA : BALE MULHOUSE (voir/see GEN)

AVT O/R avant/before 1500 (HIV/WIN : + 1 HR). AVT : F34 - 100LL - JET A1 - Lubrifiants/oil grades 0135- 0150.

HOR ATS : Voir/see ADC 02.



CONSIGNES

Instructions

DIJON LONGVIC

CONSIGNES PARTICULIERES RELATIVES AUX PROCEDURES D'ARRIVEE PARTICULAR INSTRUCTIONS FOR ARRIVALS PROCEDURES

OBSERVATIONS

RWY 02/20 réservée aux ACFT de jour uniquement (pas de balisage lumineux).

Atterrissage avions militaires Français et étrangers :

PPR obligatoire (N° PPR en case 18 PLN).

L'attention des équipages est attirée sur :

- la présence d'obstacles critiques aux environs immédiats de la piste : abris BAR 65 m - seuil 22 m PA,
- la trajectoire PAPI non confondues avec l'ILS (point de visée 76 m seuil).

REMARKS

RWY 02/20 reserved for ACFT during day hours only (no lighting).

Landing for french and foreign military aircraft:

PPR mandatory (N° PPR in case 18 PLN).

Crews must be aware that:

- there is critical obstacle close to the runway: BAR shelter at 65 m from THR and 22 m from holding point,*
- trajectory PAPI different from ILS (touch down point 76 m THR).*

HORAIRES

MIL : LUN - JEU : 0630 - 1500.

VEN : 0630 - 1300.

SAM - DIM - JF : PPR avant 1000 le dernier jour ouvrable

HN : LUN - JEU : PPR avant 1430

VEN : PPR avant 1230

à LFSDZPZX ou ☎(0)3 80 69 50 02 ou PNIA 811 102 5002.

CIV : LUN - VEN : 0630 - 1700. Extension possible auprès CCI BOURGOGNE :

- 0400-0630 : PN avant 1600 la veille.
- 1700-2100 : PN avant 1600 le jour même
- après 2100 : O/R PPR 24h

AFIS : SAM-DIM-JF : 0730-1600

Extension possible : PPR avant 1430 le dernier JO auprès CCI (03 80 63 02 86).

En dehors, seul le CTL d'AD sera rendu pendant les horaires ATS CIV.

L'autorité en place ou le service rendu sera annoncé par RAI ou par l'organisme gestionnaire sur 129,025 MHz.

ATS

MIL: MON - THU: 0630 - 1500.

FRI: 0630 - 1300.

SAT - SUN - HOL: PPR before 1000 the last working day

HN : MON - THU: PPR before 1430

FRI: PPR before 1230

at LFSDZPZX or ☎(0)3 80 69 50 02 or PNIA 811 102 5002.

CIV: MON - FRI: 0630 - 1700. Possible extension to CCI BOURGOGNE:

- 0400-0630 : PN before 1600 the day before
- 1700-2100 : PN before 1600 the same day
- after 2100 : O/R PPR 24h

AFIS: SAT-SUN-HOL: 0730-1600

Possible extension: PPR before 1430 the last working day to CCI (03 80 63 02 86).

APP control CTL provided during military activity.

Out of military activity, only A/D CTL is provided during civil activity.

Authority or service provided is given by RAI or on 129,025 MHz.

DATA

DIJON LONGVIC

POINTS / REPERES ESSENTIELS DES PROCEDURES
WAYPOINTS / PROCEDURES MAIN FIXES

IDENTIFICATION / FONCTION <i>IDENTIFICATION / FUNCTION</i>	COORDONNEES <i>COORDINATES</i>
IAF RWY 18	47° 16' 14.82" N – 005° 05' 50.42" E
IAF RWY 36	47° 16' 14.82" N – 005° 05' 50.42" E
FAP / FAF RWY 18	47° 23' 13.10" N – 005° 04' 45.60" E
FAP / FAF RWY 36	47° 10' 51.61" N – 005° 06' 21.25" E

APPROCHE AUX INSTRUMENTS

Instrument approach

CAT A B C D

ALT AD : 726, THR : 726 (27hPa)

DIJON LONGVIC

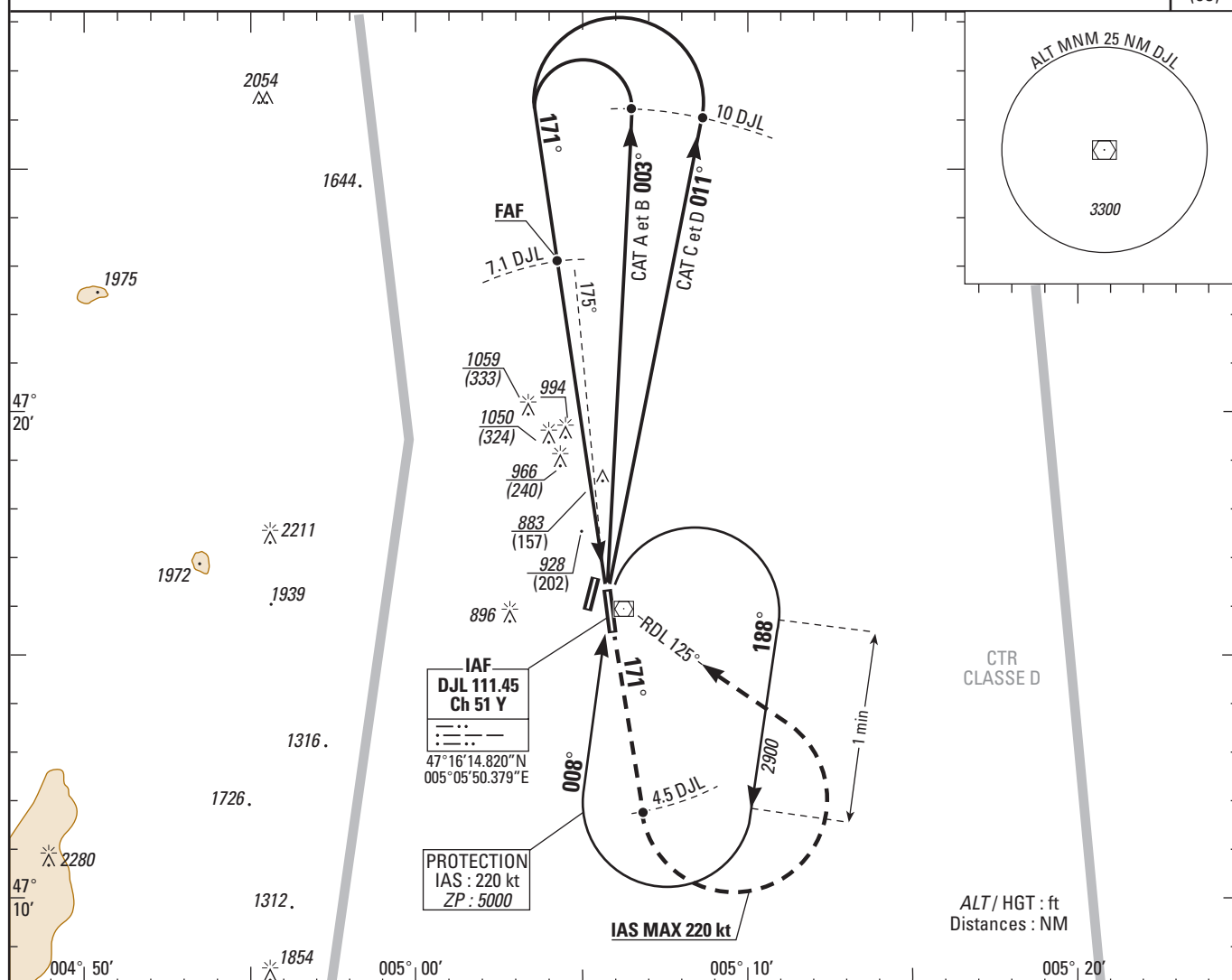
VOR/DME RWY 18

APP : DIJON Approche / Approach 129.025 371.925(*)

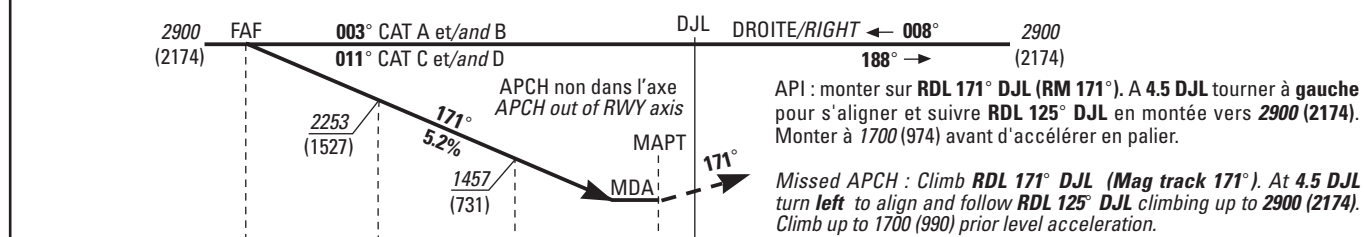
TWR : DIJON Tour / Tower 235.025(*) 118.325

DIJON Sol / Ground 122.100 257.8(*)

(*) Réservée MIL / Reserved MIL ACFT

VAR
0°
(05)

TA : 3000



THR	← (NM)	6.7	4.6	2.1	0.6	
DME DJL	← (NM)	7.1	5	2.5	1	

MNM AD : distances verticales en pieds, VIS en mètres / Vertical distance in feet, VIS in meters

REF HGT : ALT AD

CAT	VOR/DME OCH : 448		MVL (1) (2) Circling		DME DJL				
	MDA (H)	RVR	DA (H)	VIS	NM	6	5	4	3
A		1500	1270 (540)	1500	ALT	2580	2260	1940	1620
B	1180 (450)	1500	1360 (640)	1600	(HGT)	(1854)	(1534)	(1214)	(894)
C		2000	1460 (740)	2400					
D		2000	1460 (740)	3600					

Observations/Remarks : (1) MVL interdites a l'ouest des pistes 02/20 et 18/36 / Circling prohibited W of RWY 02/20 and 18/36.
(2) Piste 02/20 interdite HN / RWY 02/20 prohibited HN.

FAF - THR	6.7 NM	70 kt 5 min 45	85 kt 4 min 44	100 kt 4 min 01	115 kt 3 min 30	130 kt 3 min 06	160 kt 2 min 31	185 kt 2 min 10
-----------	--------	-------------------	-------------------	--------------------	--------------------	--------------------	--------------------	--------------------

APPROCHE AUX INSTRUMENTS

DIJON LONGVIC

Instrument approach

CAT A B C D

ALT AD : 726, THR : 710 (26hPa)

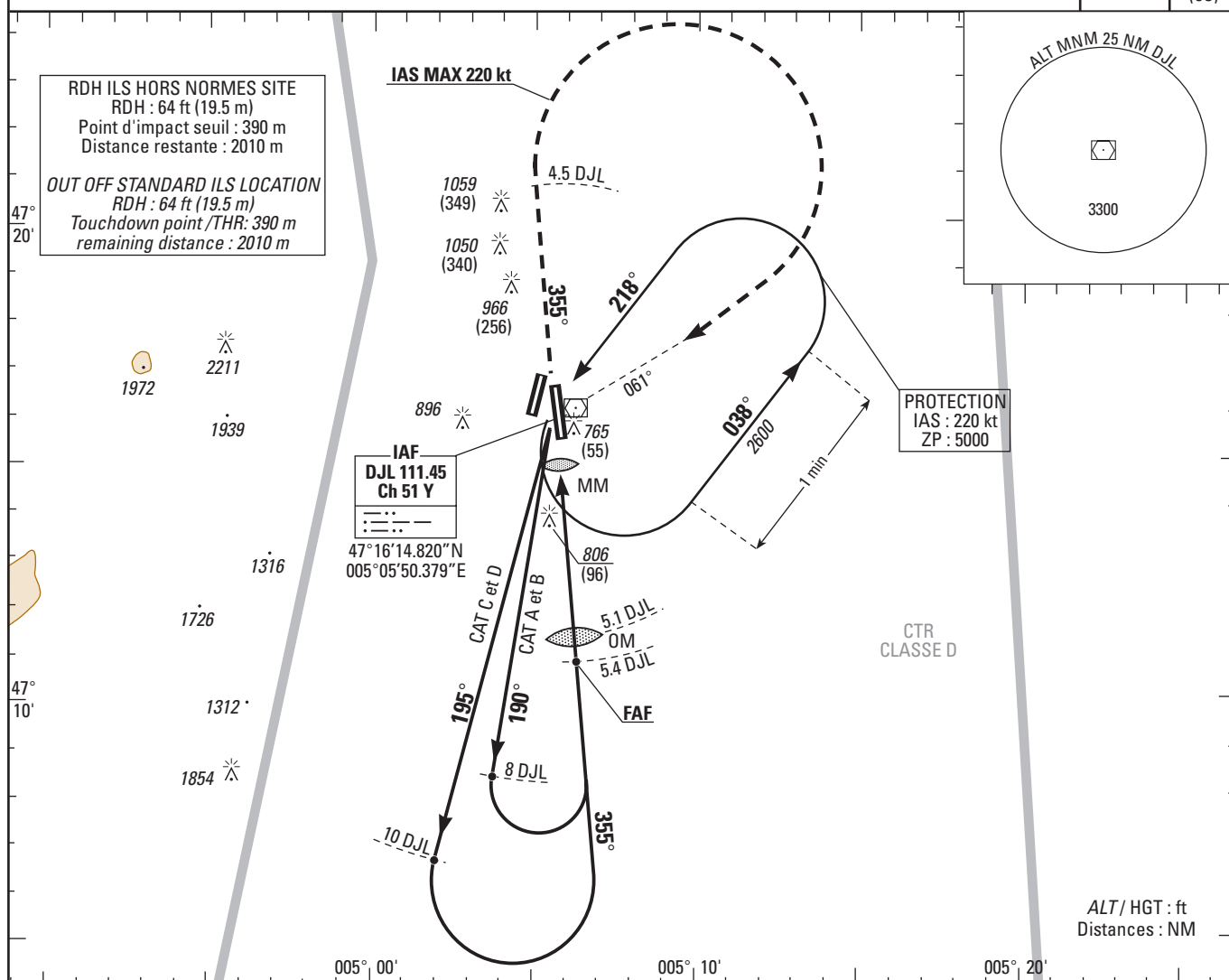
VOR/DME/ILS RWY 36

APP : DIJON Approche / Approach 129.025 371.925(*)

TWR : DIJON Tour / Tower 235.025(*) 118.325

DIJON Sol / Ground 122.100 257.8(*)

(*) Réservée MIL / Reserved MIL ACFT

ILS
DJ 109.5
RDH : 64VAR
0°
(05)

TA : 3000

API : Monter dans l'axe. A 4.5 DJL tourner à droite pour s'aligner et suivre RDL 061° DJL en montée vers 2600 (1890). Monter à 1700 (990) avant d'accélérer en palier.

Missed APCH : Climb runway heading. At 4.5 DJL turn right to align and follow RDL 061° DJL climbing up to 2600 (1890). Climb to 1700 (990) prior level acceleration.

THR ← (NM)
DME DJL ← (NM)

MNM AD : distances verticales en pieds, VIS en mètres. / Vertical distance in feet, VIS in meters

REF HGT : ALT THR

CAT	ILS		OCH ILS	LLZ + DME OCH : 342		MVL (1)(2) Circling	
	DA (H)	RVR		MDA (H)	RVR	MDA (H)	VIS
A	910 (200)	800	148	1060 (350)	900	1270 (560)	1500
B			159		1000	1350 (640)	1600
C			171		1000	1460 (750)	2400
D			185		1400	1460 (750)	3600

Observations/Remarks : (1) MVL interdites à l'ouest des pistes 02/20 et 18/36 / Circling prohibited W of RWY 02/20 and 18/36.

(2) Piste 02/20 interdite HN / RWY 02/20 prohibited HN.

OM - THR	4.2 NM	70 kt	85 kt	100 kt	115 kt	130 kt	160 kt	185 kt
OM - MM	3.7 NM	3 min 36	2 min 58	2 min 31	2 min 11	1 min 56	1 min 34	1 min 22
		3 min 10	2 min 37	2 min 13	1 min 56	1 min 42	1 min 23	1 min 12

API	OCH	IDENT

APPROCHE AUX INSTRUMENTS

Instrument approach

CAT A B C D

ALT AD : 726, THR : 710 (26hPa)

DIJON LONGVIC

VOR/DME RWY 36

APP : DIJON Approche / Approach 129.025 371.925(*)

TWR : DIJON Tour / Tower 235.025(*) 118.325

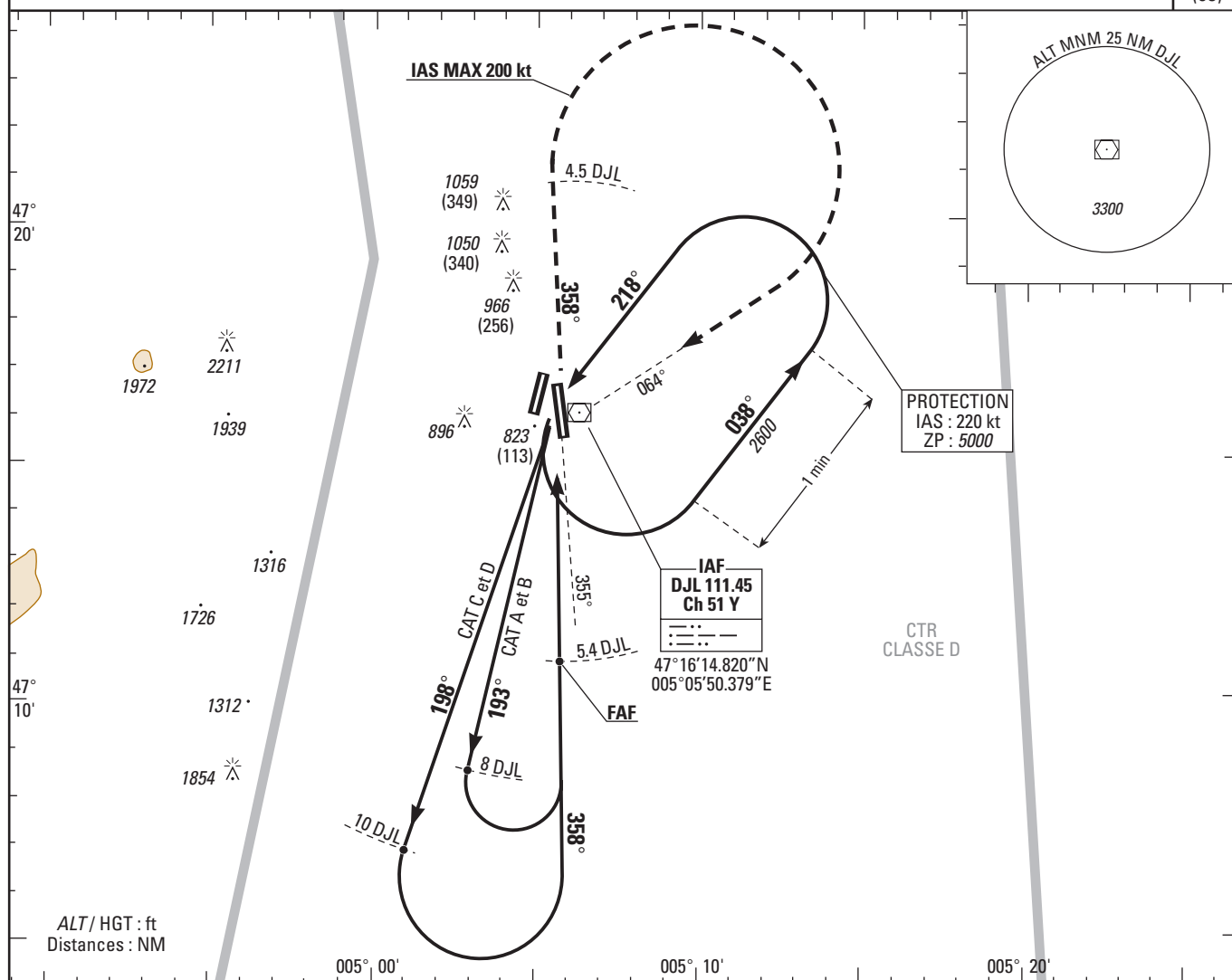
DIJON Sol / Ground 122.100 257.8(*)

(*) Réserve MIL / Reserved MIL ACFT

VAR

0°

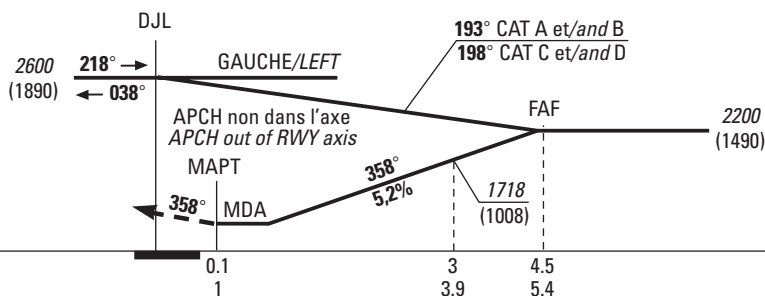
(05)



TA : 3000

API : Monter sur **RDL 358° DJL (RM 358°)**. A 4.5 DJL tourner à droite pour s'aligner et suivre **RDL 064° DJL** en montée vers **2600 (1890)**. Monter à 1700 (990) avant d'accélérer en palier.

Missed APCH : Climb **RDL 358° DJL (Mag track 358°)**. At 4.5 DJL turn right to align and follow **RDL 064° DJL** climbing up to **2600 (1890)**. Climb to 1700 (990) prior level acceleration.



THR ← (NM)

DME DJL ← (NM)

MNM AD : distances verticales en pieds, VIS en mètres. / Vertical distance in feet, VIS in meters

REF HGT : ALT THR

CAT	VOR/DME OCH : 359		MVL (1)(2) Circling		DME DJL NM ALT (HGT)	5	4	3	2
	MDA (H)	RVR	DA (H)	VIS					
A		900	1270 (560)	1500		2070 (1360)	1750 (1040)	1440 (730)	1120 (410)
B	1070 (360)	1000	1350 (640)	1600					
C		1000	1460 (750)	2400					
D		1400	1460 (750)	3600					

Observations/Remarks : (1) MVL interdites à l'ouest des pistes 02/20 et 18/36 / Circling prohibited W of RWY 02/20 and 18/36.
(2) Piste 02/20 interdite HN / RWY 02/20 prohibited HN.

FAF - THR	4.5 NM	70 kt 3 min 53	85 kt 3 min 11	100 kt 2 min 42	115 kt 2 min 22	130 kt 2 min 04	160 kt 1 min 41	185 kt 1 min 28
-----------	--------	-------------------	-------------------	--------------------	--------------------	--------------------	--------------------	--------------------

APPROCHE AUX INSTRUMENTS

DIJON LONGVIC

Instrument approach

CAT A B C D

ALT AD : 726, THR : 710 (26hPa)

VOR RWY 36

APP : DIJON Approche / Approach 129.025 371.925(*)

TWR : DIJON Tour / Tower 235.025(*) 118.325

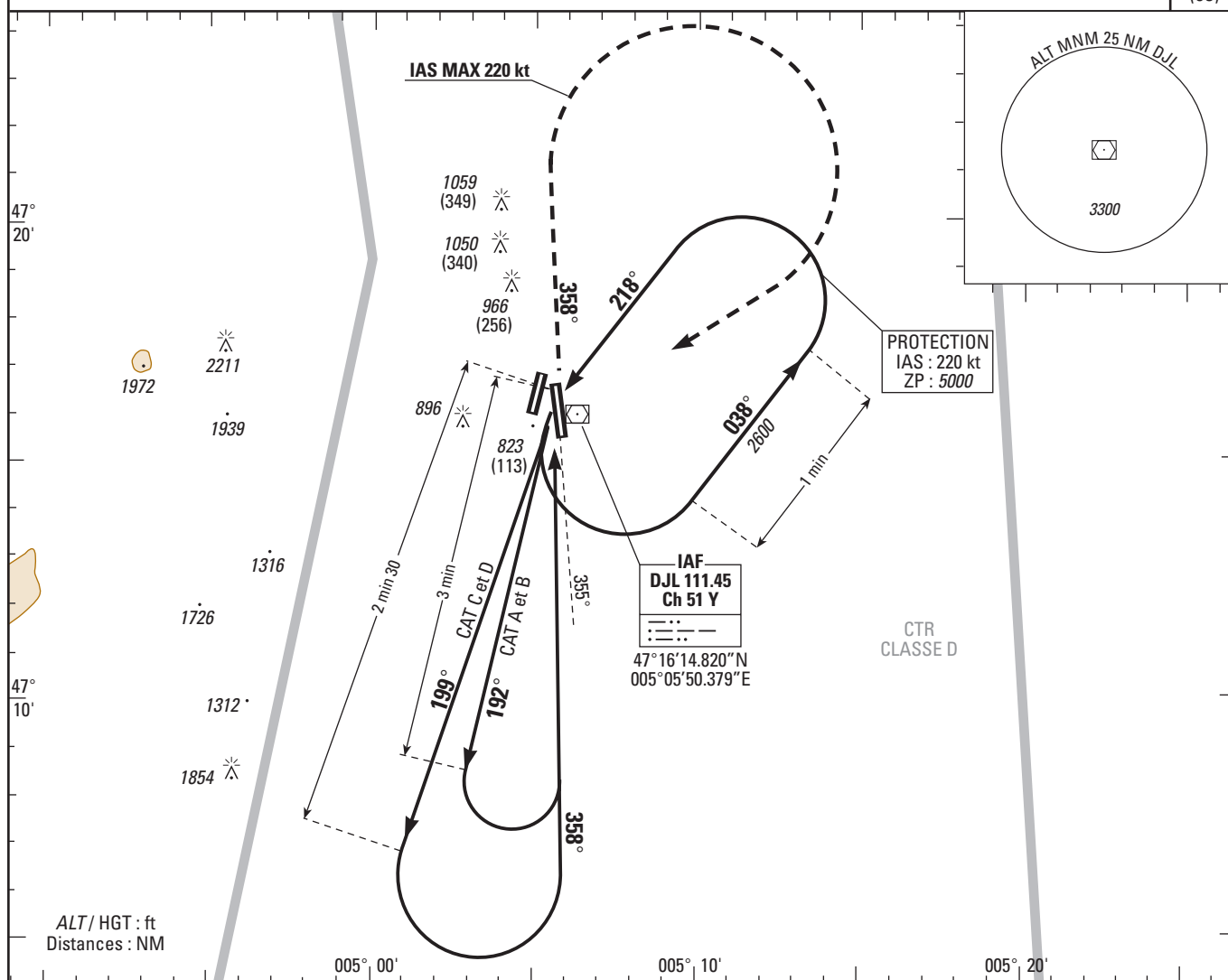
DIJON Sol / Ground 122.100 257.8(*)

(*) Réservée MIL / Reserved MIL ACFT

VAR

0°

(05)



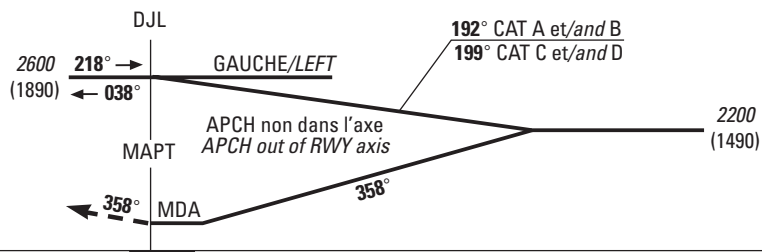
TA : 3000

API : Monter sur **RDL 358° DJL (RM 358°)**. A **1700 (990)** tourner à droite vers **DJL** en montée vers **2600 (1890)**.
Ne pas tourner avant le mapt.

Monter à 1700 (990) avant d'accélérer en palier.

Missed approach : Climb RDL 358° DJL (Mag track 358°).
At **1700 (990)** turn **right** to **DJL** climbing up to **2600 (1890)**.
Do not turn before MAPT.

Climb to 1700 (990) prior level acceleration.



MNM AD : distances verticales en pieds, VIS en mètres./Vertical distance in feet, VIS in meters

REF HGT : ALT THR

CAT	VOR OCH : 408		MVL (1)(2) Circling	
	MDA (H)	RVR	DA (H)	VIS
A	1120 (410)	900	1270 (560)	1500
B		1000	1350 (640)	1600
C		1000	1460 (750)	2400
D		1400	1460 (750)	3600

Observations/Remarks : (1) MVL interdites à l'ouest des pistes 02/20 et 18/36 /Circling prohibited W of RWY 02/20 and 18/36.

(2) Piste 02/20 interdite HN /RWY 02/20 prohibited HN.

API	OCH	IDENT