

AD 2.LFMH		
AD 2 LFMH ADC 01	AD 2 LFMH APDC 01	AD 2 LFMH DATA 01
AD 2 LFMH IAC 01	AD 2 LFMH IAC 02	AD 2 LFMH IAC 03

CARTE D'AERODROME

Aerodrome chart

ALT AD : 1325 (48 hPa)

Ouvert à la CAP

Public air traffic

SAINT ETIENNE BOUTHEON

45 32 03 N - 004 17 50 E

ATIS 132.8 ☎ 04 77 36 17 51

ATS : LUN-VEN/MON-FRI : 0400-2000, SAM-DIM et JF/SAT-SUN and HOL : 0545-1900

Extension possible/possible extension : en dehors de ces HOR et pour IFR commerciaux seulement / Outside these HOR and for IFR commercial flights only :

MAR-SAM/TUE-SAT : PPR 48 HR. DIM et LUN/SUN and MON : PPR le VEN avant 1500/PPR FRI before 1500. JF/HOL : PPR 72HR.

HIV/WIN : + 1 HR ☎ 04 77 36 09 94 - FAX : 04 77 36 09 99.

Extensions d'horaires connues sur l'ATIS / HOR extensions known on ATIS.

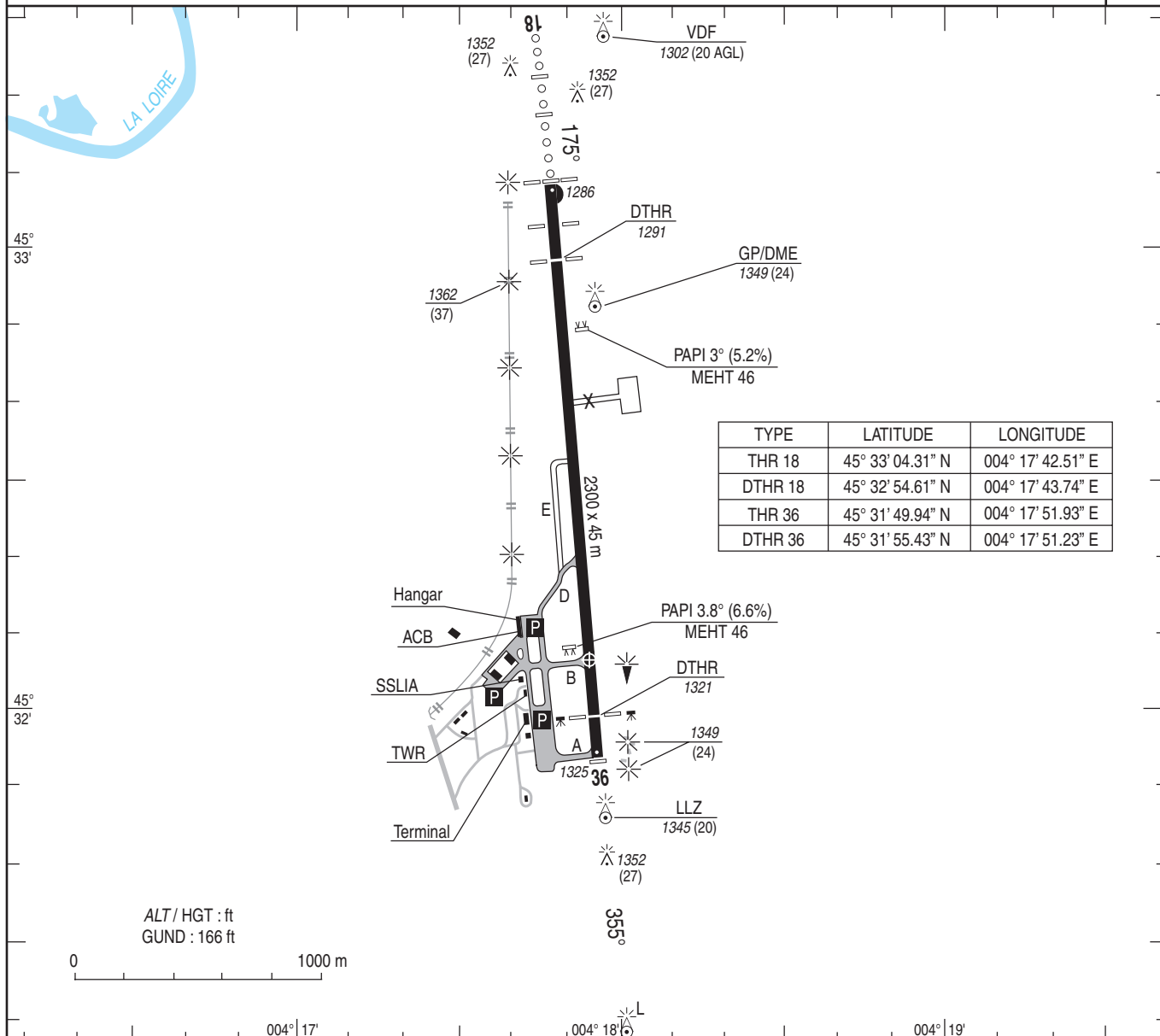
BRIA : LYON (voir/see GEN).

AVT : 100LL, JET A1. LUN -VEN/MON-FRI : 0415-1830, SAM/SAT : 0600-1830, DIM et JF/SUN and HOL : fermé/closed. HIV/WIN : + 1 HR.

En dehors de ces/Outside these HOR : O/R par/by FAX. LUN-VEN/MON-FRI : PPR 36 HR, SAM-DIM et JF/SAT-SUN and HOL : PPR 72 HR

☎ 04 77 36 99 68 - FAX : 04 77 36 99 78.

Péril animalier / Wildlife strike hazard : Occasionnel / Random.



RWY	BALISAGE/Lighting		TORA	TODA	ASDA	LDA	NATURE Surface	RESIST. Strength	MINIMUM TKOF (RVR : m)			
	APCH	RWY							CAT A	CAT B	CAT C	CAT D
18 36	900 m LIH NIL	LIH/LIL LIH/LIL	2300 2300	2300 2300	2300 2300	2000 2130	Revêtu Paved	44 F/C/W/T	250* 250*	250* 250*	250* 250*	- -

* Absence ATS : 400 m.

BALISAGE / Lighting :

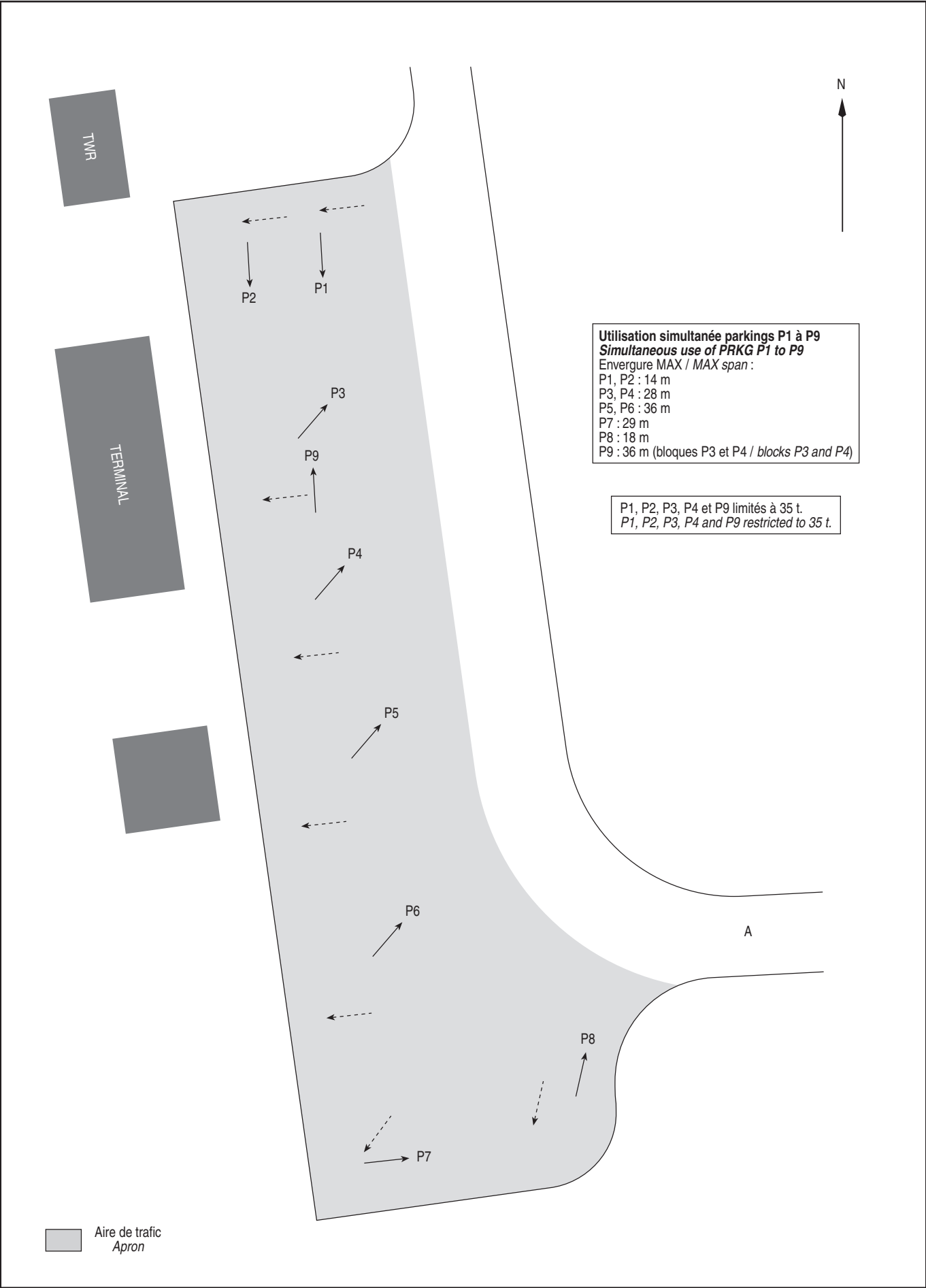
RWY 18/36 : DTHR - Extrémité HI/BI
PCL.RWY 18/36 : DTHR - RWY end LIH/LIL
PCL.

OBSERVATIONS / Remarks :

TWY D et E non balisés de nuit reliant PRKG N à RWY sont utilisables uniquement de jour par avions monomoteurs légers et sur instruction de CTL.
TWY B limité à 30 t. MAXUnlighted TWY D and E linking PRKG N to RWY are only usable during the day
by light single-engine ACFT and on ATC instruction.
TWY B limited at 30 t. MAX

AIRE DE STATIONNEMENT
Parking areas

SAINT ETIENNE BOUTHEON



DATA

SAINT ETIENNE BOUTHEON

POINTS / REPERES ESSENTIELS DES PROCEDURES CONVENTIONNELLES
WAYPOINTS / CONVENTIONAL PROCEDURES MAIN FIXES

IDENTIFICATION / FONCTION <i>IDENTIFICATION / FUNCTION</i>	COORDONNEES <i>COORDINATES</i>
EB - IAF	45° 38' 16.6" N - 004° 17' 00.7" E
ONZON	45° 50' 06.4" N - 004° 06' 29.6" E

SAINT ETIENNE BOUTHEON

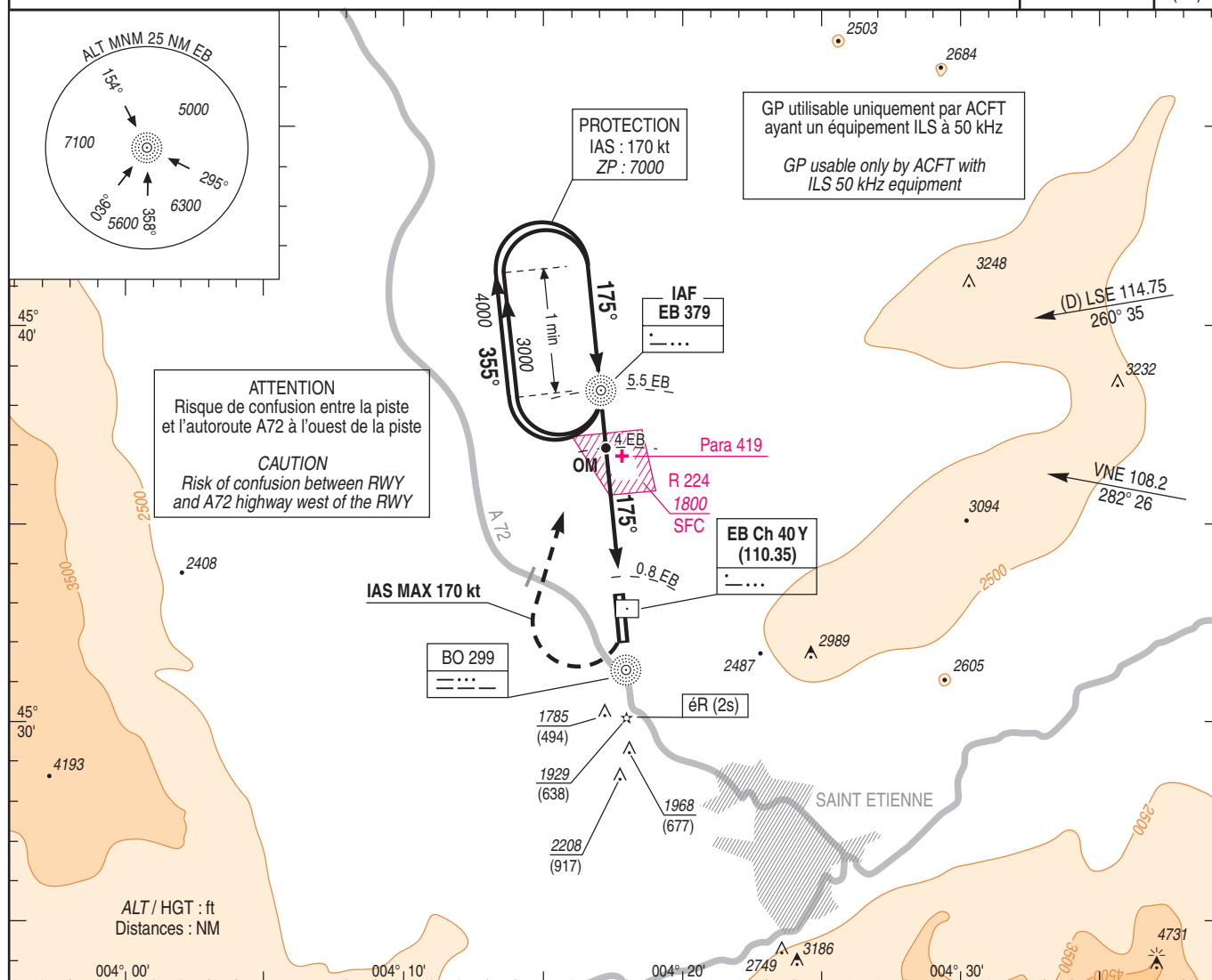
LEB - ILS RWY 18

LEB - LLZ/DME RWY 18

ALT AD : 1325, DTHR : 1291 (47 hPa)

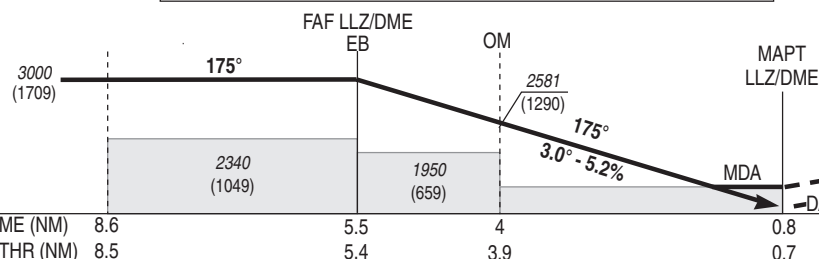
ATIS : SAINT ETIENNE 132.8
APP : CLERMONT Approche/*Approach* 118.650
TWR : SAINT ETIENNE Tour/*Tower* 119.250

ILS - DME
EB 110.35
RDH : 49

VAR
0°
(05)

TA : 6000

Altitudes / Hauteurs de sécurité non valables pour l'approche initiale
Safety Altitudes / Heights not valid for initial approach



API : **Monter dans l'axe. A 1700** (409), tourner à droite (IAS MAX 170 kt) **vers EB** en montée **vers 4000** (2709) et intégrer l'attente EB. Monter à 2600 (1309) avant d'accélérer en palier.

Missed APCH : Climb straight ahead. At 1700 (409), turn right (IAS MAX 170 kt) to EB up to 4000 (2709) and join EB holding.
Climb up to 2600 (1309) prior to level acceleration.

MNM AD : distances verticales en pieds, RVR et VIS en mètres./Vertical distances in feet, RVR and VIS in meters

REF HGT : ALT DTHR

CAT	ILS API 2.5%		ILS API 3.5%		ILS API 4.5%		LLZ / DME OCH : 389		OCH ILS API 2.5%	OCH ILS API 3.5%	OCH ILS API 4.5%	CAT	MVL/Circling ⁽¹⁾	
	DA (H)	RVR	DA (H)	RVR	DA (H)	RVR	MDA (H)	RVR					MDA (H)	VIS
A	1660 (370)	800	1580 (290)	650	1490 (200)	550	1680 (390)	900	365	283	179	A	2260 (970)	1500
B	1670 (380)		1590 (300)	650		1680 (390)	1000	377	295	191	B	2530 (1240)	1600	
C	1680 (390)		1600 (310)	800		1680 (390)	1000	385	303	199	C	2660 (1370)	2400	

Observations/Remarks : (1) MVL interdites à l'Est de la piste et de nuit si PAPI U/S. Circuit RWY 18 : droite.
(1) Circling is forbidden E of RWY and at night if PAPI U/S. Circling RWY 18 : right.

EB - DTHR	5.4 NM	70 kt 4 min 38	85 kt 3 min 49	100 kt 3 min 14	115 kt 2 min 49	130 kt 2 min 30	145 kt 2 min 14	160 kt 2 min 02
VSP (ft/min)		370	450	530	610	690	770	850



API	OCH	IDENT	VSS
X	X		

APPROCHE AUX INSTRUMENTS

Instrument approach

CAT A B C

ALT AD : 1325, **DTHR : 1291 (47 hPa)**

SAINT ETIENNE BOUTHEON

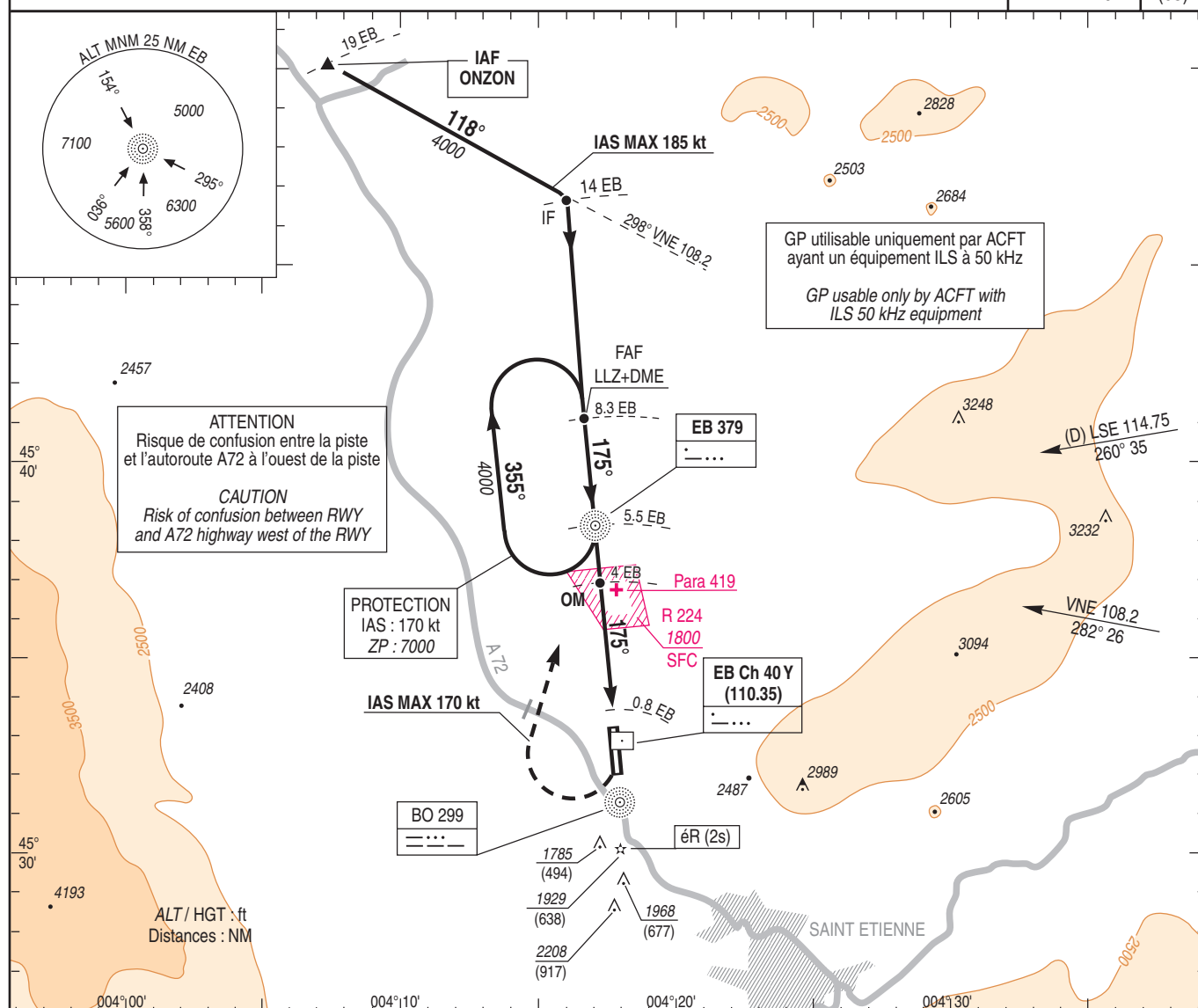
ONZON - ILS RWY 18

ONZON - LLZ/DME RWY 18

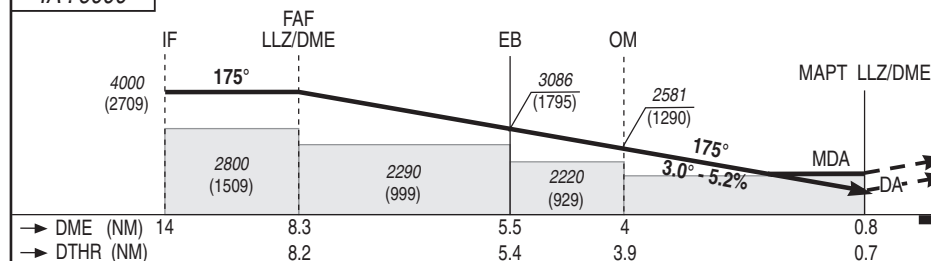
ATIS : SAINT ETIENNE 132.8
APP : CLERMONT Approche/Approach 118.650
TWR : SAINT ETIENNE Tour/Tower 119.250

ILS - DME
EB 110.35
BDH : 49

VAR
0°
(05)



TA : 6000



API : **Monter dans l'axe. A 1700** (409), tourner à droite (IAS MAX 170 kt) **vers EB** en montée **vers 4000** (2709) et intégrer l'attente EB. Monter à 2600 (1309) avant d'accélérer en palier.

*Missed APCH : **Climb straight ahead.**
At 1700 (409), turn right (IAS MAX 170 kt)
to EB up to 4000 (2709) and join EB holding.
Climb up to 2600 (1309) prior to level acceleration.*

MNM AD : distances verticales en pieds, RVR et VIS en mètres./Vertical distances in feet, RVR and VIS in meters

REF HGT : ALT DTHR

CAT	ILS API 2.5%		ILS API 3.5%		ILS API 4.5%		LLZ / DME OCH : 389		OCH ILS API 2.5%	OCH ILS API 3.5%	OCH ILS API 4.5%	CAT	(1) MVL/Circling	
	DA (H)	RVR	DA (H)	RVR	DA (H)	RVR	MDA (H)	RVR					MDA (H)	VIS
A	1660 (370)	800	1580 (290)	650	1490 (200)	550	1680 (390)	900	365	283	179	A	2260 (970)	1500
B	1670 (380)		1590 (300)	650			1000	377	295	191	B	2530 (1240)	1600	
C	1680 (390)		1600 (310)	800			1000	385	303	199	C	2660 (1370)	2400	

Observations/Remarks : (1) MVL interdites à l'Est de la piste et de nuit si PAPI U/S. Circuit RWY 18 : droite.

(1) Circling is forbidden E of RWY and at night if PAPI U/S. Circling RWY 18 : right.

FAF - DTHR	8.2 NM	70 kt 7 min 02	85 kt 5 min 47	100 kt 4 min 55	115 kt 4 min 17	130 kt 3 min 47	145 kt 3 min 24	160 kt 3 min 04
VSP (ft/min)		370	450	530	610	690	770	850

APPROCHE AUX INSTRUMENTS

Instrument approach

CAT A B C

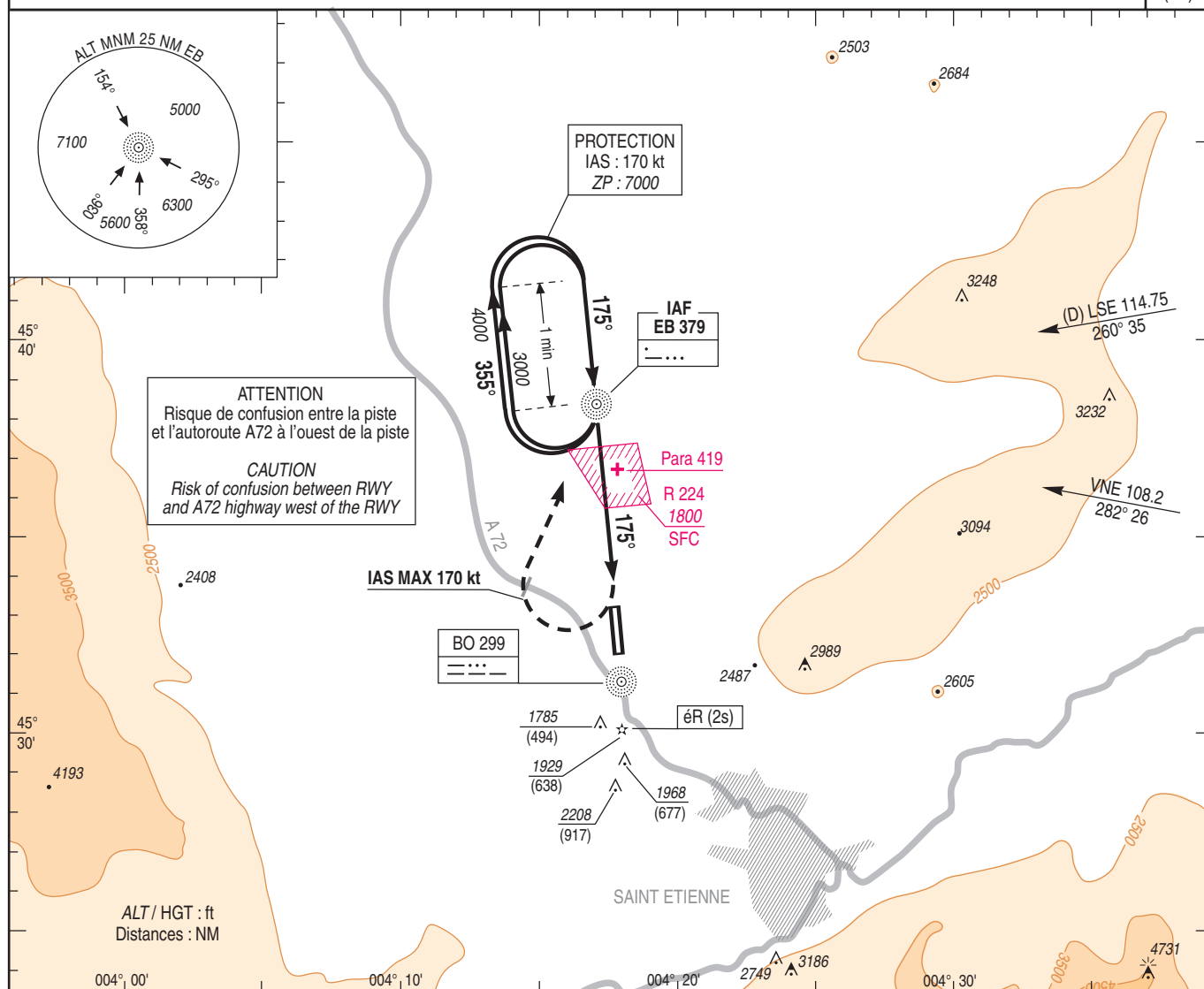
ALT AD : 1325, DTHR : 1291 (47 hPa)

SAINT ETIENNE BOUTHEON

LEB RWY 18

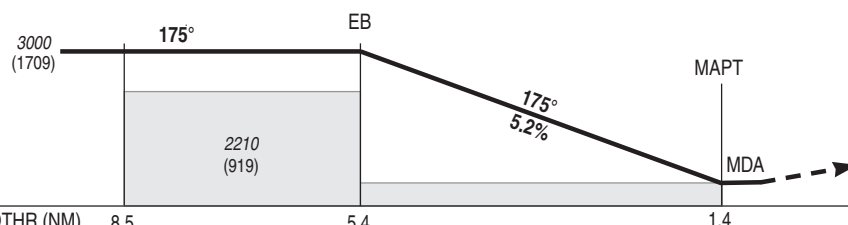
VAR
0°
(05)

ATIS : SAINT ETIENNE 132.8
APP : CLERMONT Approche/*Approach* 118.650
TWR : SAINT ETIENNE Tour/*Tower* 119.250



TA : 6000

Altitudes / Hauteurs de sécurité non valables pour l'approche initiale
Safety Altitudes / Heights not valid for initial approach



API : **Au MAPT**, tourner à **droite** (IAS MAX 170 kt)
vers EB en montée **vers 4000** (2709).
Monter à **2600** (1309) avant d'accélérer en palier.

Missed APCH : At **MAPT**, turn **right** (IAS MAX 170 kt) to **EB** up to **4000** (2709) .
Climb up to 2600 (1309) prior to level acceleration.

MNM AD : distances verticales en pieds, RVR et VIS en mètres./Vertical distances in feet, RVR and VIS in meters

REF HGT : ALT DTHR

CAT	L OCH : 739		MVL/Circling ⁽¹⁾	
	MDA (H)	RVR	MDA (H)	VIS
A	2030 (740)	1200	2260 (970)	1500
B		1400	2530 (1240)	1600
C		1400	2660 (1370)	2400

Observations/Remarks : (1) MVL interdites à l'Est de la piste et de nuit si PAPI U/S. Circuit RWY 18 : droite.
(1) Circling is forbidden E of RWY and at night if PAPI U/S. Circling RWY 18 : right.

L - MAPT	4 NM	70 kt 3 min 26	85 kt 2 min 49	100 kt 2 min 24	115 kt 2 min 05	130 kt 1 min 51	145 kt 1 min 39	160 kt 1 min 30
VSP (ft/min)		370	450	530	610	690	770	850